

```

FREQUENCIES VARIABLES=S1 S2 S3 S4 S5 S6 S7 S8 S9 S10 S11 S12 S13 S14 S15 S16
S17 S18 S19 S20 S21 S22 S23 S24 S25 S26 S27 S28 S29 S30 S31 S32 S33 S34
  /BARChart PERCENT
  /ORDER=ANALYSIS.

```

Frequencities

Notes

| | | |
|------------------------|---------------------------|---|
| Output Created | | 24-JAN-2021 23:46:48 |
| Comments | | |
| Input | Active Dataset | DataSet0 |
| | Filter | <none> |
| | Weight | <none> |
| | Split File | <none> |
| | N of Rows in Working Data | 22 |
| Missing Value Handling | File | |
| | Definition of Missing | User-defined missing values are treated as missing. |
| Syntax | Cases Used | Statistics are based on all cases with valid data. |
| | | FREQUENCIES VARIABLES=S1 S2 S3 S4 S5 S6 S7 S8 S9 S10 S11 S12 S13 S14 S15 S16 S17 S18 S19 S20 S21 S22 S23 S24 S25 S26 S27 S28 S29 S30 S31 S32 S33 S34 /BARChart PERCENT /ORDER=ANALYSIS. |
| | | |
| Resources | Processor Time | 00:00:05,56 |
| | Elapsed Time | 00:00:04,03 |

Statistics

| | | S1 | S2 | S3 | S4 | S5 | S6 | S7 |
|---|---------|----|----|----|----|----|----|----|
| N | Valid | 22 | 22 | 22 | 22 | 22 | 22 | 22 |
| | Missing | 0 | 0 | 0 | 0 | 0 | 0 | 0 |

Statistics

| | | S8 | S9 | S10 | S11 | S12 | S13 | S14 |
|---|---------|----|----|-----|-----|-----|-----|-----|
| N | Valid | 22 | 22 | 22 | 22 | 22 | 22 | 22 |
| | Missing | 0 | 0 | 0 | 0 | 0 | 0 | 0 |

Statistics

| | | S15 | S16 | S17 | S18 | S19 | S20 | S21 |
|---|---------|-----|-----|-----|-----|-----|-----|-----|
| N | Valid | 22 | 22 | 22 | 22 | 22 | 22 | 22 |
| | Missing | 0 | 0 | 0 | 0 | 0 | 0 | 0 |

Statistics

| | | S22 | S23 | S24 | S25 | S26 | S27 | S28 |
|---|---------|-----|-----|-----|-----|-----|-----|-----|
| N | Valid | 22 | 22 | 22 | 22 | 22 | 22 | 22 |
| | Missing | 0 | 0 | 0 | 0 | 0 | 0 | 0 |

Statistics

| | | S29 | S30 | S31 | S32 | S33 | S34 |
|---|---------|-----|-----|-----|-----|-----|-----|
| N | Valid | 22 | 22 | 22 | 22 | 22 | 22 |
| | Missing | 0 | 0 | 0 | 0 | 0 | 0 |

Frequency Table**S1**

| | | Frequency | Percent | Valid Percent | Cumulative Percent |
|-------|------------------------|-----------|---------|---------------|--------------------|
| Valid | Kararsızım | 2 | 9,1 | 9,1 | 9,1 |
| | Katılıyorum | 8 | 36,4 | 36,4 | 45,5 |
| | Kesinlikle katılıyorum | 12 | 54,5 | 54,5 | 100,0 |
| | Total | 22 | 100,0 | 100,0 | |

S2

| | | Frequency | Percent | Valid Percent | Cumulative Percent |
|-------|--------------|-----------|---------|---------------|--------------------|
| Valid | Katılmıyorum | 1 | 4,5 | 4,5 | 4,5 |
| | Kararsızım | 2 | 9,1 | 9,1 | 13,6 |

| | | | | |
|------------------------|----|-------|-------|-------|
| Katılıyorum | 7 | 31,8 | 31,8 | 45,5 |
| Kesinlikle katılıyorum | 12 | 54,5 | 54,5 | 100,0 |
| Total | 22 | 100,0 | 100,0 | |

S3

| | Frequency | Percent | Valid Percent | Cumulative Percent |
|------------------------------|-----------|---------|---------------|--------------------|
| Katılıyorum | 9 | 40,9 | 40,9 | 40,9 |
| Valid Kesinlikle katılıyorum | 13 | 59,1 | 59,1 | 100,0 |
| Total | 22 | 100,0 | 100,0 | |

S4

| | Frequency | Percent | Valid Percent | Cumulative Percent |
|------------------------|-----------|---------|---------------|--------------------|
| Katılmıyorum | 1 | 4,5 | 4,5 | 4,5 |
| Valid Katılıyorum | 10 | 45,5 | 45,5 | 50,0 |
| Kesinlikle katılıyorum | 11 | 50,0 | 50,0 | 100,0 |
| Total | 22 | 100,0 | 100,0 | |

S5

| | Frequency | Percent | Valid Percent | Cumulative Percent |
|------------------------|-----------|---------|---------------|--------------------|
| Kararsızım | 2 | 9,1 | 9,1 | 9,1 |
| Valid Katılıyorum | 8 | 36,4 | 36,4 | 45,5 |
| Kesinlikle katılıyorum | 12 | 54,5 | 54,5 | 100,0 |
| Total | 22 | 100,0 | 100,0 | |

S6

| | Frequency | Percent | Valid Percent | Cumulative Percent |
|------------------------|-----------|---------|---------------|--------------------|
| Katılmıyorum | 2 | 9,1 | 9,1 | 9,1 |
| Valid Kararsızım | 5 | 22,7 | 22,7 | 31,8 |
| Katılıyorum | 7 | 31,8 | 31,8 | 63,6 |
| Kesinlikle katılıyorum | 8 | 36,4 | 36,4 | 100,0 |

| | | | |
|-------|----|-------|-------|
| Total | 22 | 100,0 | 100,0 |
|-------|----|-------|-------|

S7

| | Frequency | Percent | Valid Percent | Cumulative Percent |
|------------------------|-----------|---------|---------------|--------------------|
| Katılmıyorum | 1 | 4,5 | 4,5 | 4,5 |
| Kararsızım | 1 | 4,5 | 4,5 | 9,1 |
| Valid Katılıyorum | 8 | 36,4 | 36,4 | 45,5 |
| Kesinlikle katılıyorum | 12 | 54,5 | 54,5 | 100,0 |
| Total | 22 | 100,0 | 100,0 | |

S8

| | Frequency | Percent | Valid Percent | Cumulative Percent |
|------------------------|-----------|---------|---------------|--------------------|
| Kararsızım | 3 | 13,6 | 13,6 | 13,6 |
| Valid Katılıyorum | 6 | 27,3 | 27,3 | 40,9 |
| Kesinlikle katılıyorum | 13 | 59,1 | 59,1 | 100,0 |
| Total | 22 | 100,0 | 100,0 | |

S9

| | Frequency | Percent | Valid Percent | Cumulative Percent |
|-------------------------|-----------|---------|---------------|--------------------|
| Kesinlikle katılmıyorum | 1 | 4,5 | 4,5 | 4,5 |
| Valid Katılıyorum | 6 | 27,3 | 27,3 | 31,8 |
| Kesinlikle katılıyorum | 15 | 68,2 | 68,2 | 100,0 |
| Total | 22 | 100,0 | 100,0 | |

S10

| | Frequency | Percent | Valid Percent | Cumulative Percent |
|-------------------------|-----------|---------|---------------|--------------------|
| Kesinlikle katılmıyorum | 3 | 13,6 | 13,6 | 13,6 |
| Valid Katılmıyorum | 3 | 13,6 | 13,6 | 27,3 |
| Kararsızım | 1 | 4,5 | 4,5 | 31,8 |
| Katılıyorum | 4 | 18,2 | 18,2 | 50,0 |

| | | | | |
|------------------------|----|-------|-------|-------|
| Kesinlikle katılıyorum | 11 | 50,0 | 50,0 | 100,0 |
| Total | 22 | 100,0 | 100,0 | |

S11

| | Frequency | Percent | Valid Percent | Cumulative Percent |
|-------------------------|-----------|---------|---------------|--------------------|
| Kesinlikle katılmıyorum | 1 | 4,5 | 4,5 | 4,5 |
| Katılmıyorum | 1 | 4,5 | 4,5 | 9,1 |
| Kararsızım | 4 | 18,2 | 18,2 | 27,3 |
| Katılıyorum | 3 | 13,6 | 13,6 | 40,9 |
| Kesinlikle katılıyorum | 13 | 59,1 | 59,1 | 100,0 |
| Total | 22 | 100,0 | 100,0 | |

S12

| | Frequency | Percent | Valid Percent | Cumulative Percent |
|-------------------------|-----------|---------|---------------|--------------------|
| Kesinlikle katılmıyorum | 3 | 13,6 | 13,6 | 13,6 |
| Katılmıyorum | 1 | 4,5 | 4,5 | 18,2 |
| Kararsızım | 4 | 18,2 | 18,2 | 36,4 |
| Katılıyorum | 3 | 13,6 | 13,6 | 50,0 |
| Kesinlikle katılıyorum | 11 | 50,0 | 50,0 | 100,0 |
| Total | 22 | 100,0 | 100,0 | |

S13

| | Frequency | Percent | Valid Percent | Cumulative Percent |
|-------------------------|-----------|---------|---------------|--------------------|
| Kesinlikle katılmıyorum | 5 | 22,7 | 22,7 | 22,7 |
| Katılmıyorum | 4 | 18,2 | 18,2 | 40,9 |
| Kararsızım | 4 | 18,2 | 18,2 | 59,1 |
| Katılıyorum | 2 | 9,1 | 9,1 | 68,2 |
| Kesinlikle katılıyorum | 7 | 31,8 | 31,8 | 100,0 |
| Total | 22 | 100,0 | 100,0 | |

S14

| | Frequency | Percent | Valid Percent | Cumulative Percent |
|-------|-------------------------|---------|---------------|--------------------|
| Valid | Kesinlikle katılmıyorum | 4 | 18,2 | 18,2 |
| | Katılmıyorum | 2 | 9,1 | 27,3 |
| | Kararsızım | 1 | 4,5 | 31,8 |
| | Katılıyorum | 2 | 9,1 | 40,9 |
| | Kesinlikle katılıyorum | 13 | 59,1 | 100,0 |
| | Total | 22 | 100,0 | 100,0 |

S15

| | Frequency | Percent | Valid Percent | Cumulative Percent |
|-------|-------------------------|---------|---------------|--------------------|
| Valid | Kesinlikle katılmıyorum | 4 | 18,2 | 18,2 |
| | Katılmıyorum | 2 | 9,1 | 27,3 |
| | Kararsızım | 2 | 9,1 | 36,4 |
| | Katılıyorum | 1 | 4,5 | 40,9 |
| | Kesinlikle katılıyorum | 13 | 59,1 | 100,0 |
| | Total | 22 | 100,0 | 100,0 |

S16

| | Frequency | Percent | Valid Percent | Cumulative Percent |
|-------|-------------------------|---------|---------------|--------------------|
| Valid | Kesinlikle katılmıyorum | 3 | 13,6 | 13,6 |
| | Katılıyorum | 5 | 22,7 | 36,4 |
| | Kesinlikle katılıyorum | 14 | 63,6 | 100,0 |
| | Total | 22 | 100,0 | 100,0 |

S17

| | Frequency | Percent | Valid Percent | Cumulative Percent |
|-------|-------------------------|---------|---------------|--------------------|
| Valid | Kesinlikle katılmıyorum | 3 | 13,6 | 13,6 |
| | Kararsızım | 1 | 4,5 | 18,2 |
| | Katılıyorum | 5 | 22,7 | 40,9 |
| | Kesinlikle katılıyorum | 13 | 59,1 | 100,0 |
| | Total | 22 | 100,0 | 100,0 |

S18

| | Frequency | Percent | Valid Percent | Cumulative Percent |
|-------|-------------------------|---------|---------------|--------------------|
| Valid | Kesinlikle katılmıyorum | 4 | 18,2 | 18,2 |
| | Katılıyorum | 5 | 22,7 | 40,9 |
| | Kesinlikle katılıyorum | 13 | 59,1 | 100,0 |
| | Total | 22 | 100,0 | 100,0 |

S19

| | Frequency | Percent | Valid Percent | Cumulative Percent |
|-------|-------------------------|---------|---------------|--------------------|
| Valid | Kesinlikle katılmıyorum | 1 | 4,5 | 4,5 |
| | Katılıyorum | 6 | 27,3 | 31,8 |
| | Kesinlikle katılıyorum | 15 | 68,2 | 100,0 |
| | Total | 22 | 100,0 | 100,0 |

S20

| | Frequency | Percent | Valid Percent | Cumulative Percent |
|-------|-------------------------|---------|---------------|--------------------|
| Valid | Kesinlikle katılmıyorum | 1 | 4,5 | 4,5 |
| | Katılıyorum | 6 | 27,3 | 31,8 |
| | Kesinlikle katılıyorum | 15 | 68,2 | 100,0 |
| | Total | 22 | 100,0 | 100,0 |

S21

| | Frequency | Percent | Valid Percent | Cumulative Percent |
|-------|-------------------------|---------|---------------|--------------------|
| Valid | Kesinlikle katılmıyorum | 1 | 4,5 | 4,5 |
| | Kararsızım | 3 | 13,6 | 18,2 |
| | Katılıyorum | 4 | 18,2 | 36,4 |
| | Kesinlikle katılıyorum | 14 | 63,6 | 100,0 |
| | Total | 22 | 100,0 | 100,0 |

S22

| | Frequency | Percent | Valid Percent | Cumulative Percent |
|-------|-------------------------|---------|---------------|--------------------|
| | Kesinlikle katılmıyorum | 1 | 4,5 | 4,5 |
| | Kararsızım | 3 | 13,6 | 18,2 |
| Valid | Katılıyorum | 3 | 13,6 | 31,8 |
| | Kesinlikle katılıyorum | 15 | 68,2 | 100,0 |
| | Total | 22 | 100,0 | 100,0 |

S23

| | Frequency | Percent | Valid Percent | Cumulative Percent |
|-------|-------------------------|---------|---------------|--------------------|
| | Kesinlikle katılmıyorum | 2 | 9,1 | 9,1 |
| | Katılmıyorum | 1 | 4,5 | 13,6 |
| Valid | Kararsızım | 2 | 9,1 | 22,7 |
| | Katılıyorum | 4 | 18,2 | 40,9 |
| | Kesinlikle katılıyorum | 13 | 59,1 | 100,0 |
| | Total | 22 | 100,0 | 100,0 |

S24

| | Frequency | Percent | Valid Percent | Cumulative Percent |
|-------|-------------------------|---------|---------------|--------------------|
| | Kesinlikle katılmıyorum | 1 | 4,5 | 4,5 |
| | Katılmıyorum | 3 | 13,6 | 18,2 |
| Valid | Katılıyorum | 5 | 22,7 | 40,9 |
| | Kesinlikle katılıyorum | 13 | 59,1 | 100,0 |
| | Total | 22 | 100,0 | 100,0 |

S25

| | Frequency | Percent | Valid Percent | Cumulative Percent |
|-------|-------------------------|---------|---------------|--------------------|
| | Kesinlikle katılmıyorum | 1 | 4,5 | 4,5 |
| Valid | Katılmıyorum | 2 | 9,1 | 13,6 |
| | Kararsızım | 1 | 4,5 | 18,2 |

| | | | | |
|------------------------|----|-------|-------|-------|
| Katılıyorum | 4 | 18,2 | 18,2 | 36,4 |
| Kesinlikle katılıyorum | 14 | 63,6 | 63,6 | 100,0 |
| Total | 22 | 100,0 | 100,0 | |

S26

| | Frequency | Percent | Valid Percent | Cumulative Percent |
|-------|-------------------------|---------|---------------|--------------------|
| Valid | Kesinlikle katılmıyorum | 2 | 9,1 | 9,1 |
| | Katılmıyorum | 1 | 4,5 | 13,6 |
| | Kararsızım | 2 | 9,1 | 22,7 |
| | Katılıyorum | 2 | 9,1 | 31,8 |
| | Kesinlikle katılıyorum | 15 | 68,2 | 100,0 |
| | Total | 22 | 100,0 | 100,0 |

S27

| | Frequency | Percent | Valid Percent | Cumulative Percent |
|-------|-------------------------|---------|---------------|--------------------|
| Valid | Kesinlikle katılmıyorum | 1 | 4,5 | 4,5 |
| | Katılıyorum | 6 | 27,3 | 31,8 |
| | Kesinlikle katılıyorum | 15 | 68,2 | 100,0 |
| | Total | 22 | 100,0 | 100,0 |

S28

| | Frequency | Percent | Valid Percent | Cumulative Percent |
|-------|-------------------------|---------|---------------|--------------------|
| Valid | Kesinlikle katılmıyorum | 3 | 13,6 | 13,6 |
| | Katılmıyorum | 2 | 9,1 | 22,7 |
| | Kararsızım | 2 | 9,1 | 31,8 |
| | Katılıyorum | 5 | 22,7 | 54,5 |
| | Kesinlikle katılıyorum | 10 | 45,5 | 100,0 |
| | Total | 22 | 100,0 | 100,0 |

S29

| | Frequency | Percent | Valid Percent | Cumulative Percent |
|-------|-------------------------|---------|---------------|--------------------|
| Valid | Kesinlikle katılmıyorum | 1 | 4,5 | 4,5 |
| | Katılmıyorum | 1 | 4,5 | 9,1 |
| | Kararsızım | 3 | 13,6 | 13,6 |
| | Katılıyorum | 5 | 22,7 | 45,5 |
| | Kesinlikle katılıyorum | 12 | 54,5 | 100,0 |
| | Total | 22 | 100,0 | 100,0 |

S30

| | Frequency | Percent | Valid Percent | Cumulative Percent |
|-------|-------------------------|---------|---------------|--------------------|
| Valid | Kesinlikle katılmıyorum | 1 | 4,5 | 4,5 |
| | Katılmıyorum | 2 | 9,1 | 13,6 |
| | Kararsızım | 5 | 22,7 | 36,4 |
| | Katılıyorum | 5 | 22,7 | 59,1 |
| | Kesinlikle katılıyorum | 9 | 40,9 | 100,0 |
| | Total | 22 | 100,0 | 100,0 |

S31

| | Frequency | Percent | Valid Percent | Cumulative Percent |
|-------|-------------------------|---------|---------------|--------------------|
| Valid | Kesinlikle katılmıyorum | 4 | 18,2 | 18,2 |
| | Katılmıyorum | 2 | 9,1 | 27,3 |
| | Kararsızım | 1 | 4,5 | 31,8 |
| | Katılıyorum | 4 | 18,2 | 50,0 |
| | Kesinlikle katılıyorum | 11 | 50,0 | 100,0 |
| | Total | 22 | 100,0 | 100,0 |

S32

| | Frequency | Percent | Valid Percent | Cumulative Percent |
|-------|-------------------------|---------|---------------|--------------------|
| Valid | Kesinlikle katılmıyorum | 4 | 18,2 | 18,2 |
| | Katılmıyorum | 2 | 9,1 | 27,3 |
| | Kararsızım | 2 | 9,1 | 36,4 |

| | | | | |
|------------------------|----|-------|-------|-------|
| Katılıyorum | 3 | 13,6 | 13,6 | 50,0 |
| Kesinlikle katılıyorum | 11 | 50,0 | 50,0 | 100,0 |
| Total | 22 | 100,0 | 100,0 | |

S33

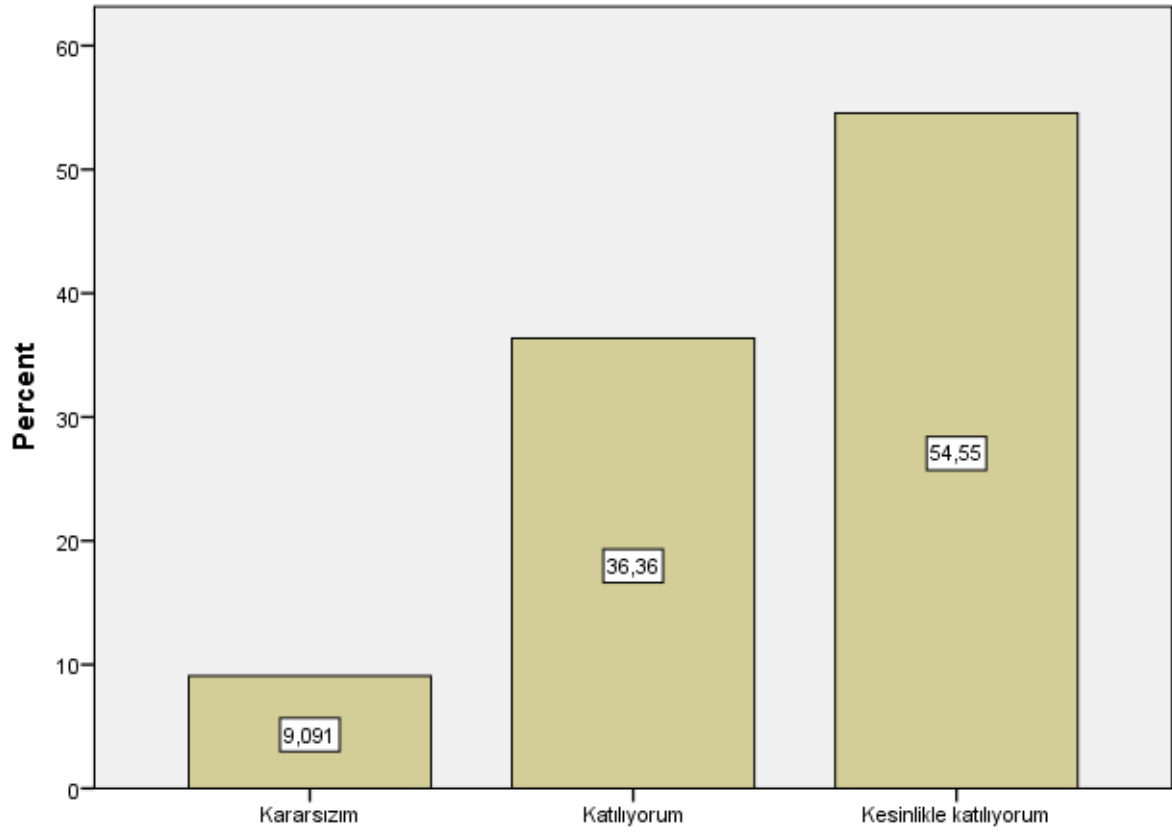
| | Frequency | Percent | Valid Percent | Cumulative Percent |
|-------------------------|-----------|---------|---------------|--------------------|
| Kesinlikle katılmıyorum | 3 | 13,6 | 13,6 | 13,6 |
| Katılıyorum | 7 | 31,8 | 31,8 | 45,5 |
| Kesinlikle katılıyorum | 12 | 54,5 | 54,5 | 100,0 |
| Total | 22 | 100,0 | 100,0 | |

S34

| | Frequency | Percent | Valid Percent | Cumulative Percent |
|-------------------------|-----------|---------|---------------|--------------------|
| Kesinlikle katılmıyorum | 4 | 18,2 | 18,2 | 18,2 |
| Kararsızım | 1 | 4,5 | 4,5 | 22,7 |
| Katılıyorum | 5 | 22,7 | 22,7 | 45,5 |
| Kesinlikle katılıyorum | 12 | 54,5 | 54,5 | 100,0 |
| Total | 22 | 100,0 | 100,0 | |

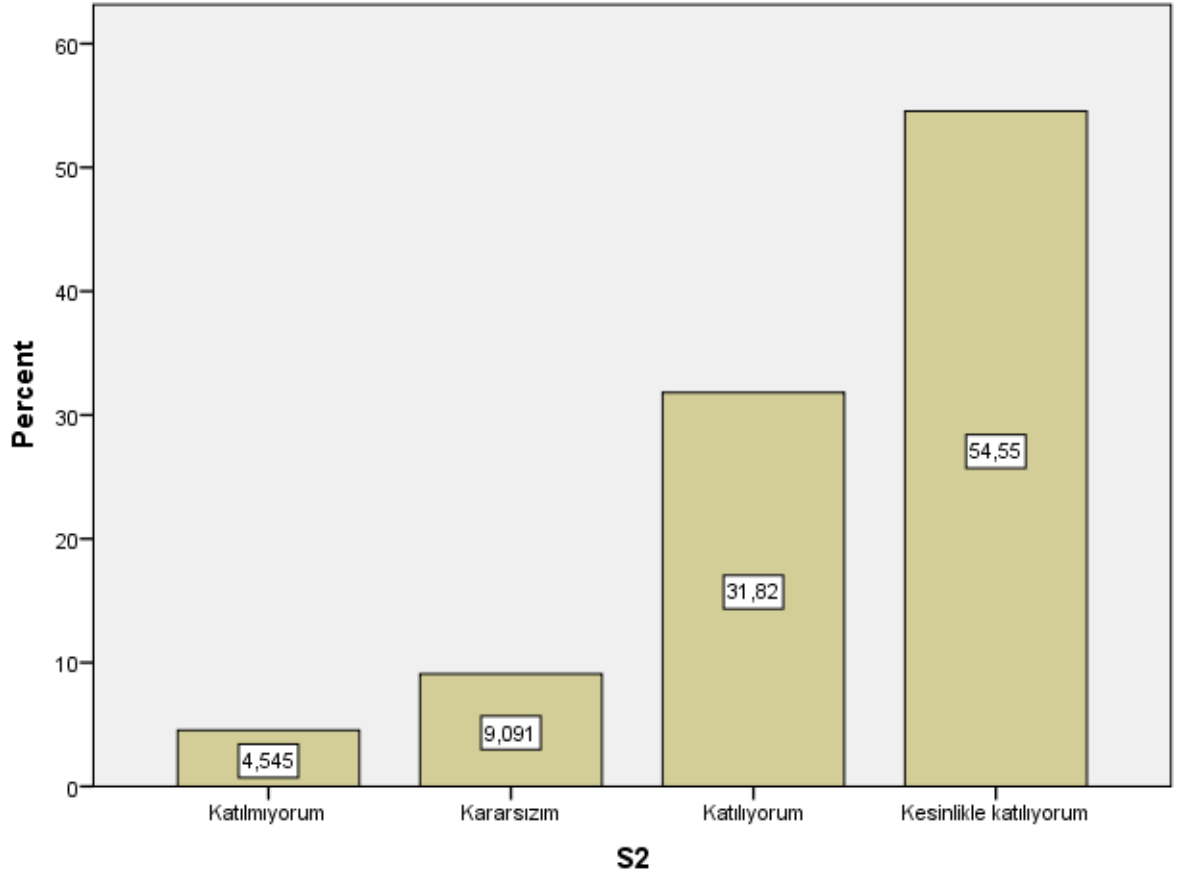
Bar Chart

S1

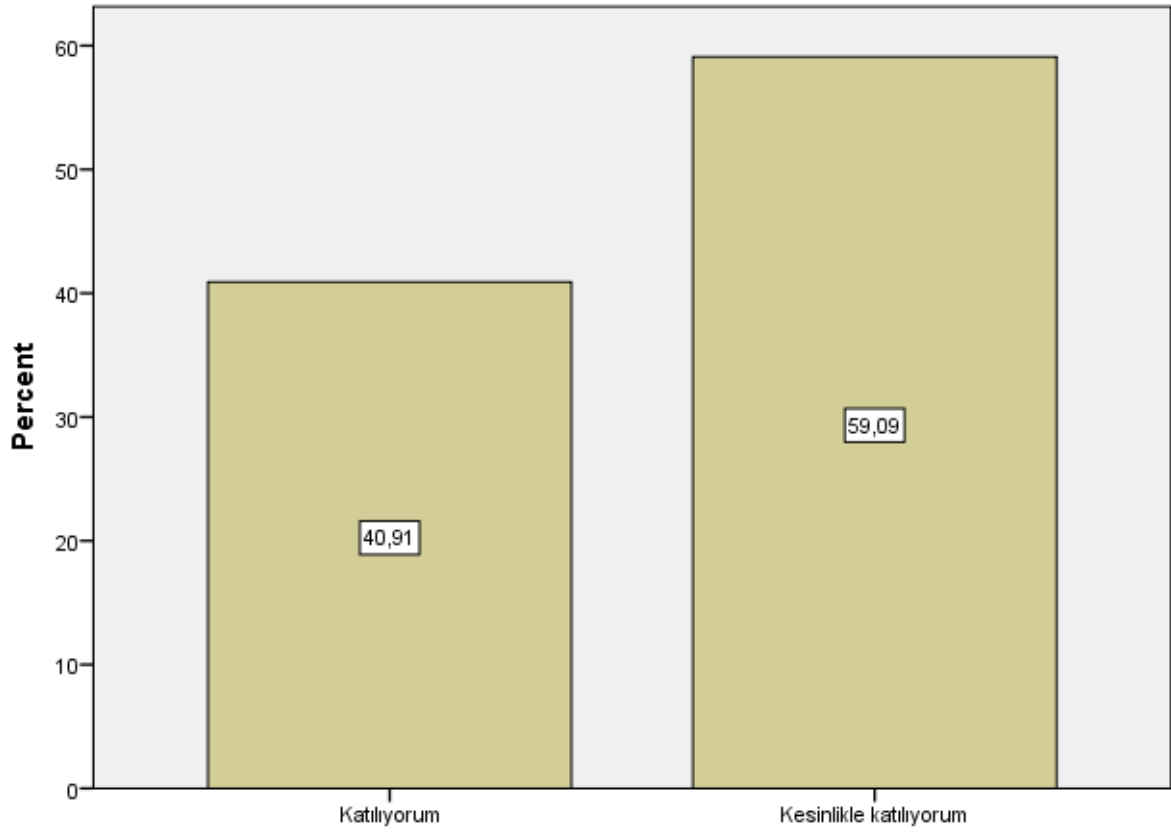


S1

S2

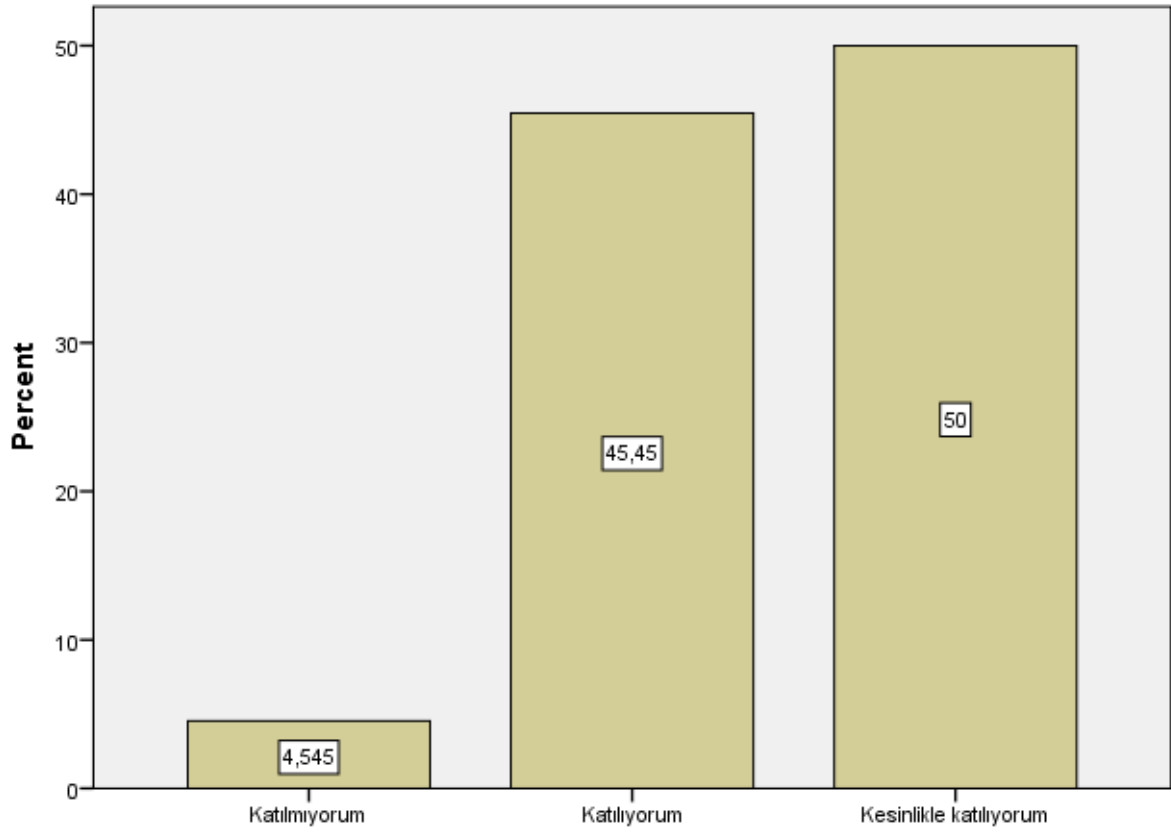


S3



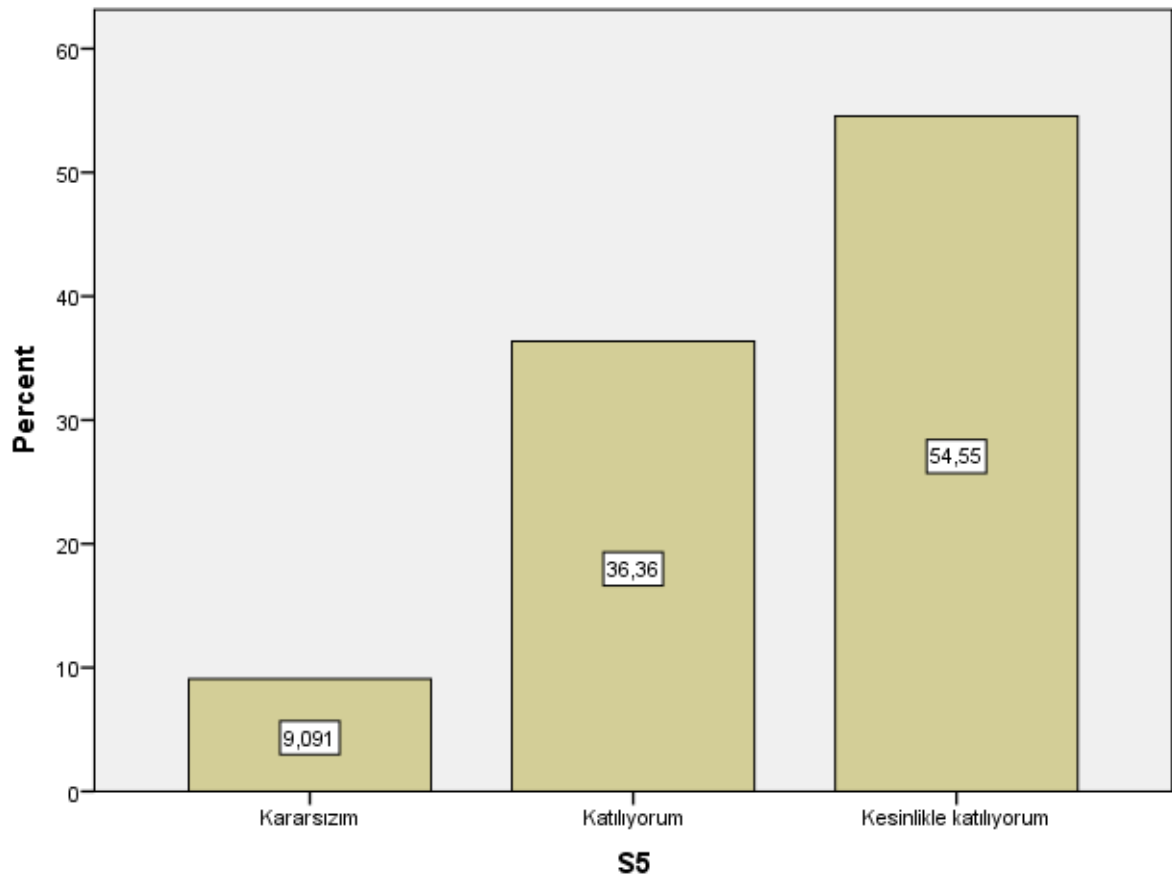
S3

S4

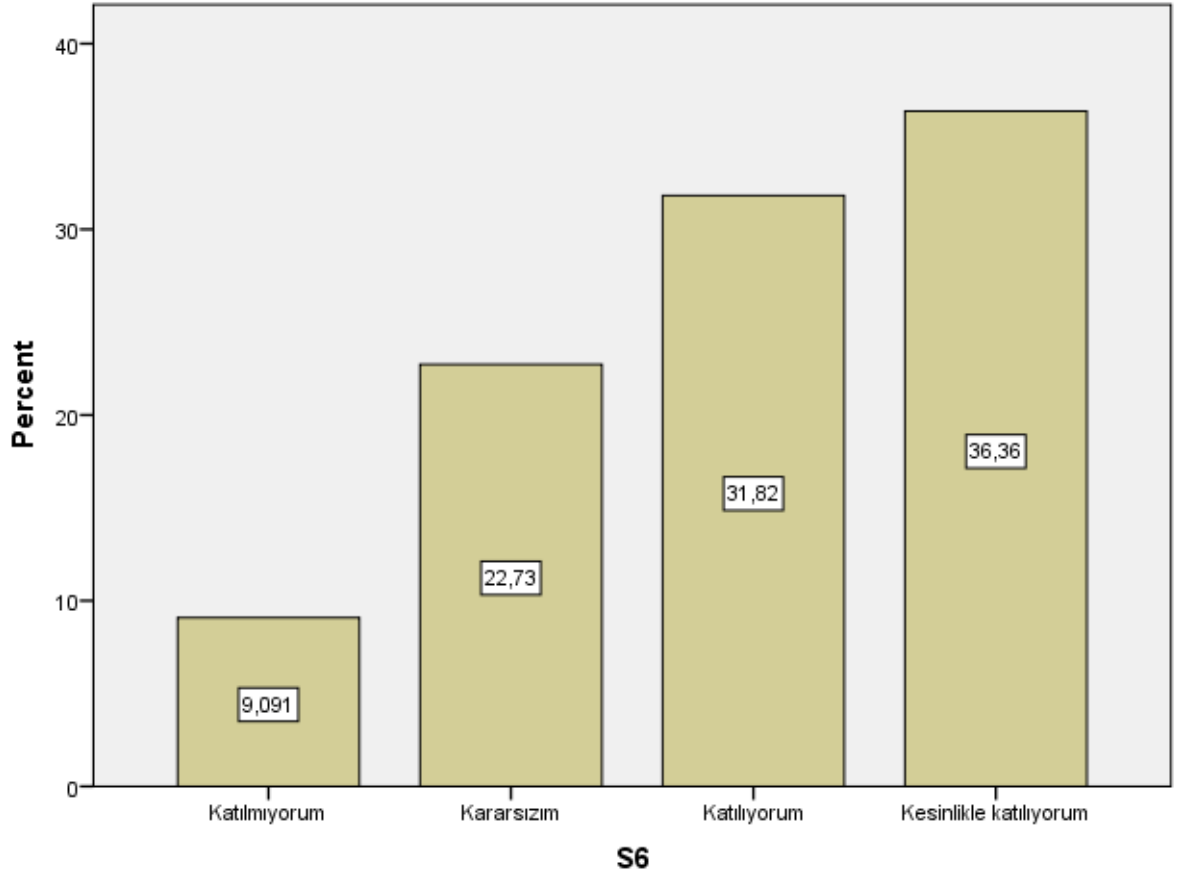


S4

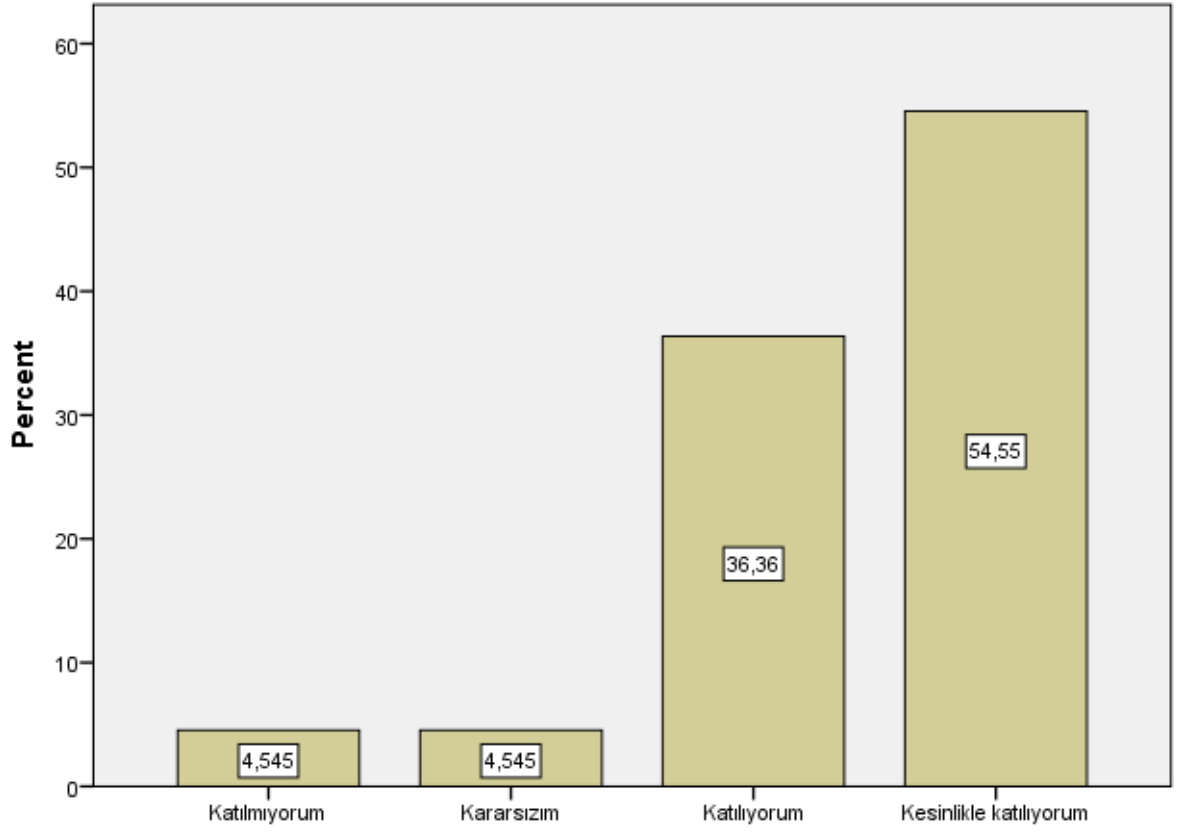
S5



S6

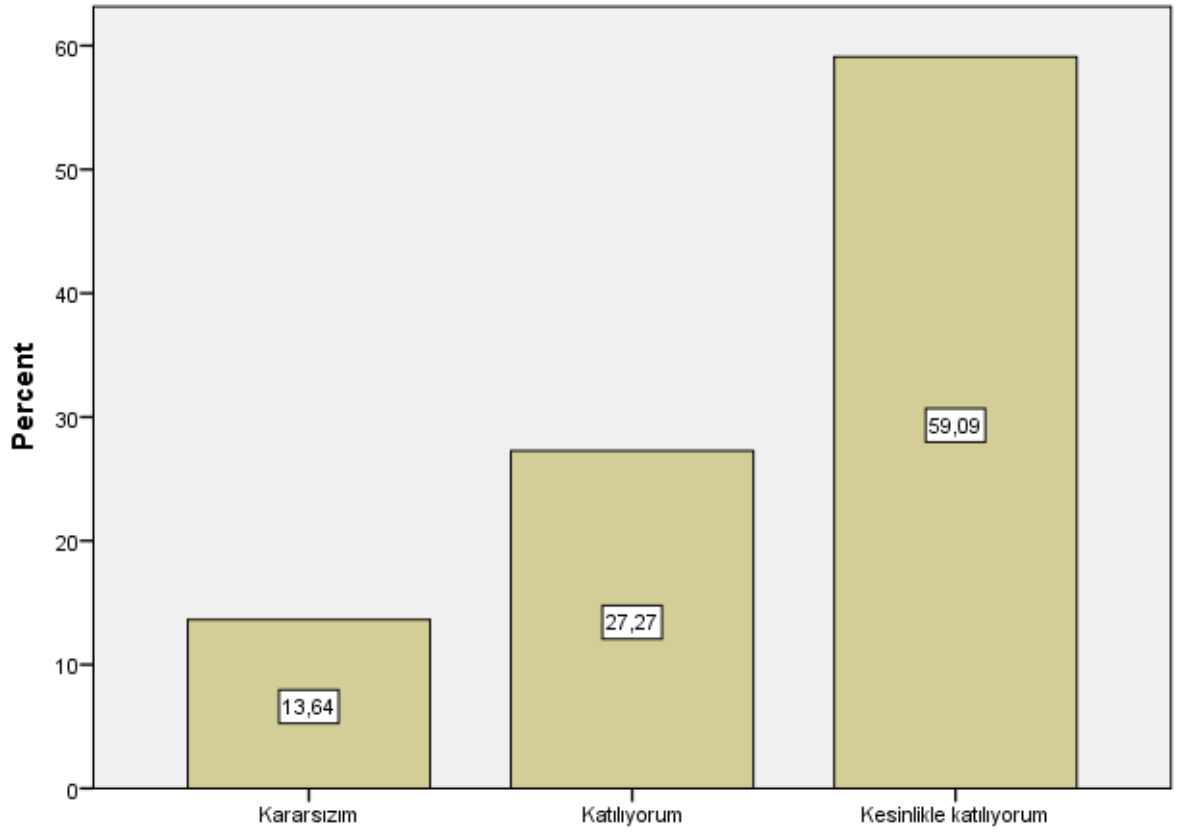


S7



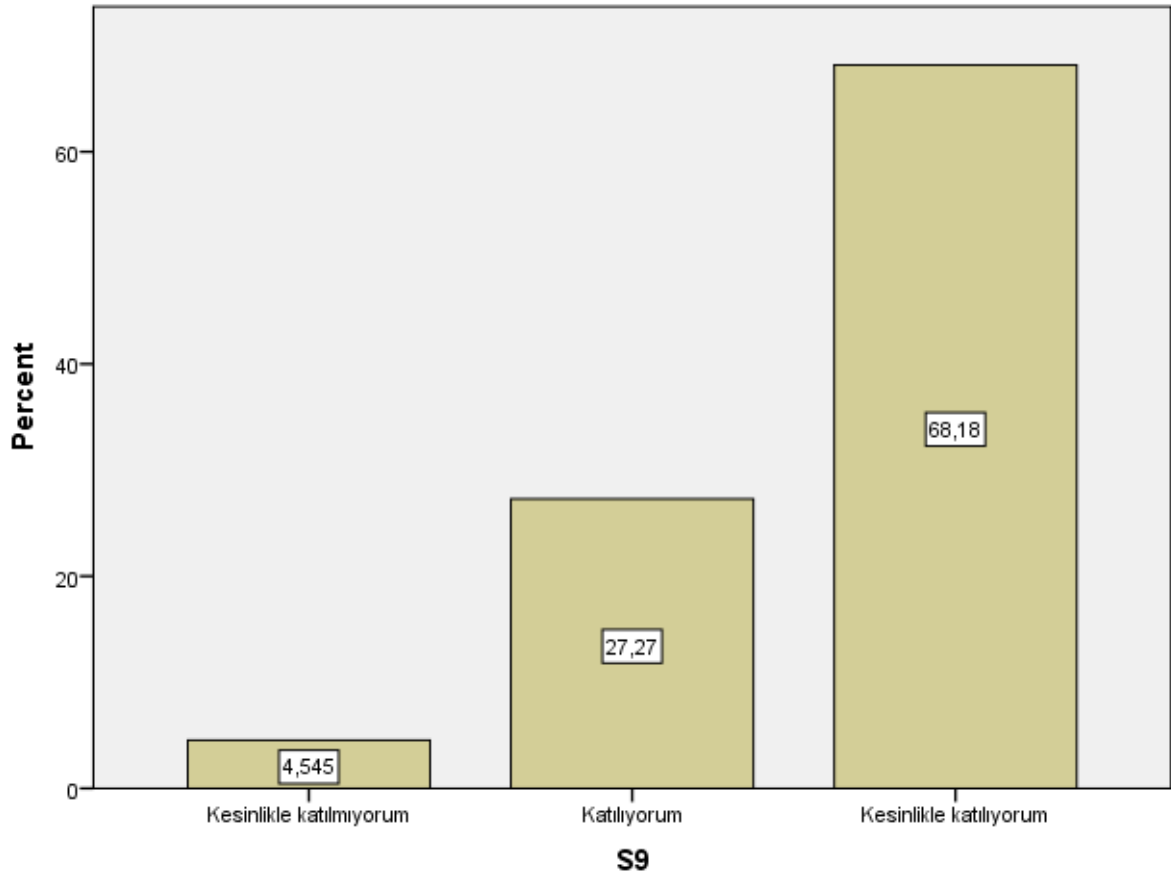
S7

S8

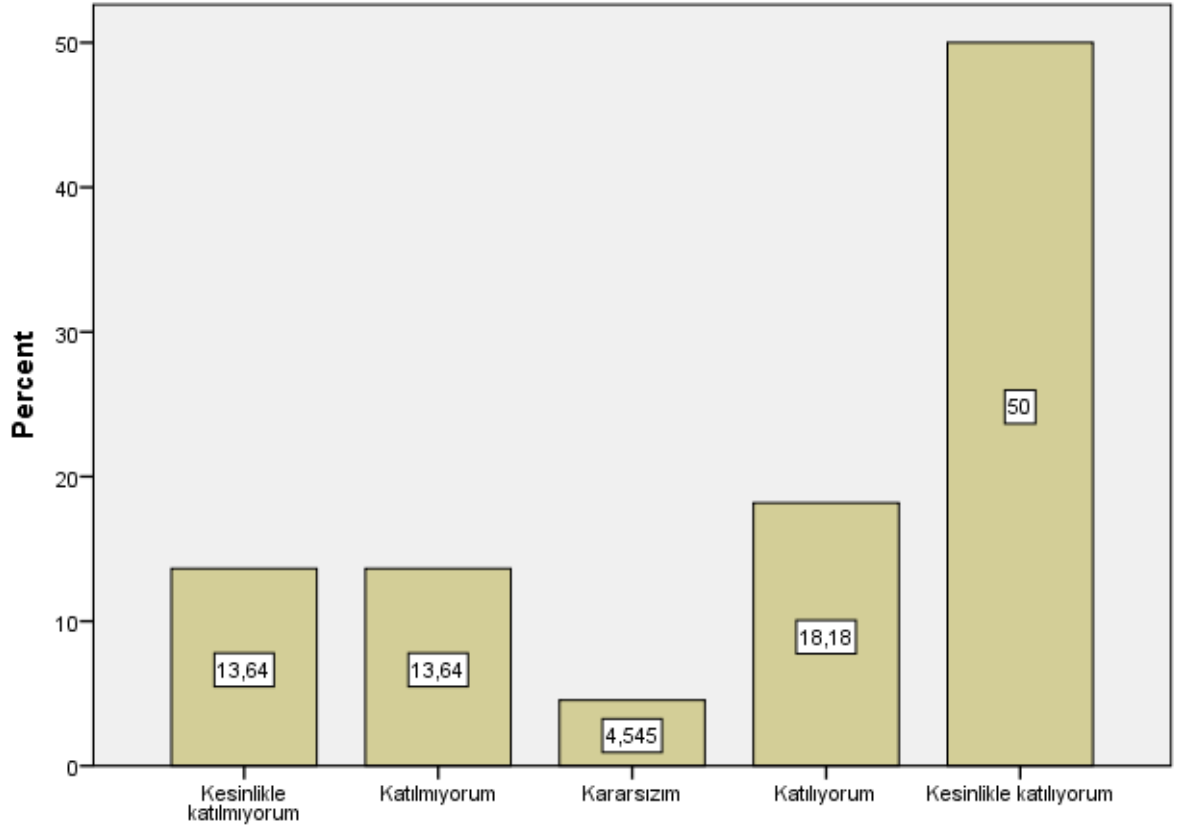


S8

S9

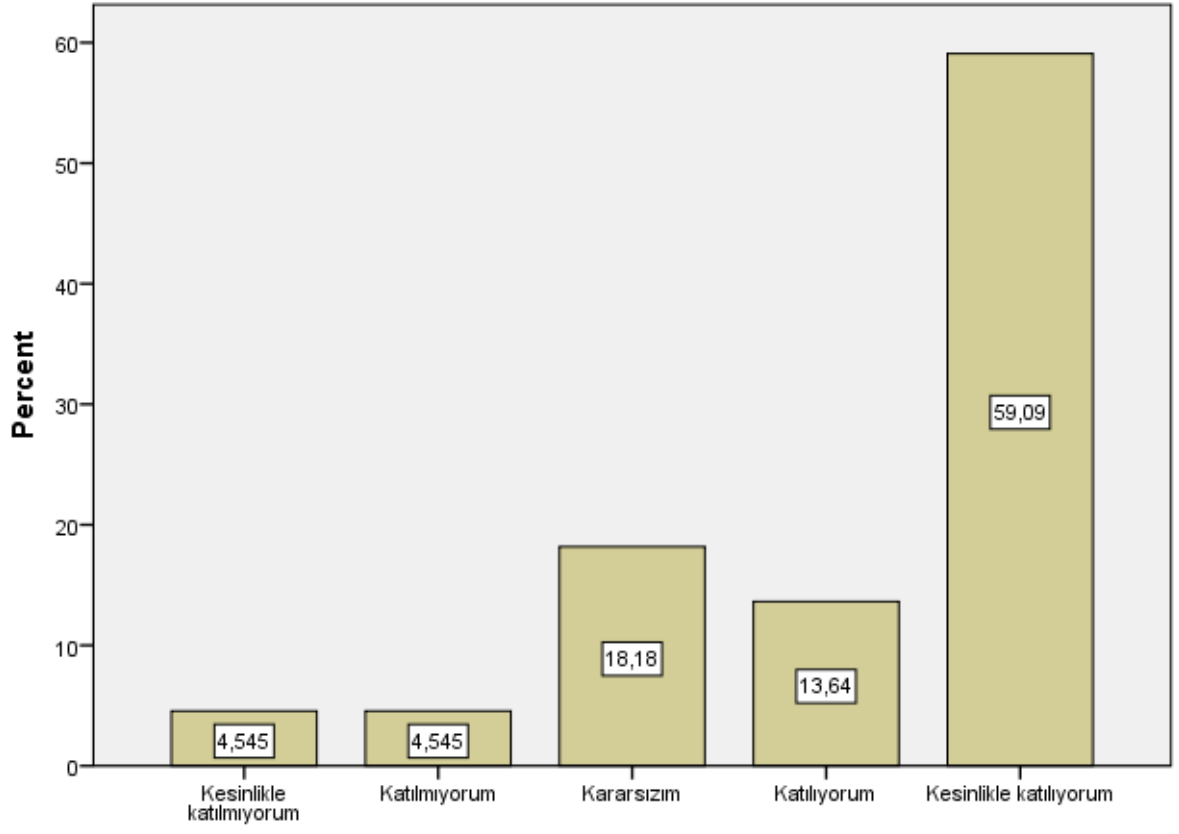


S10



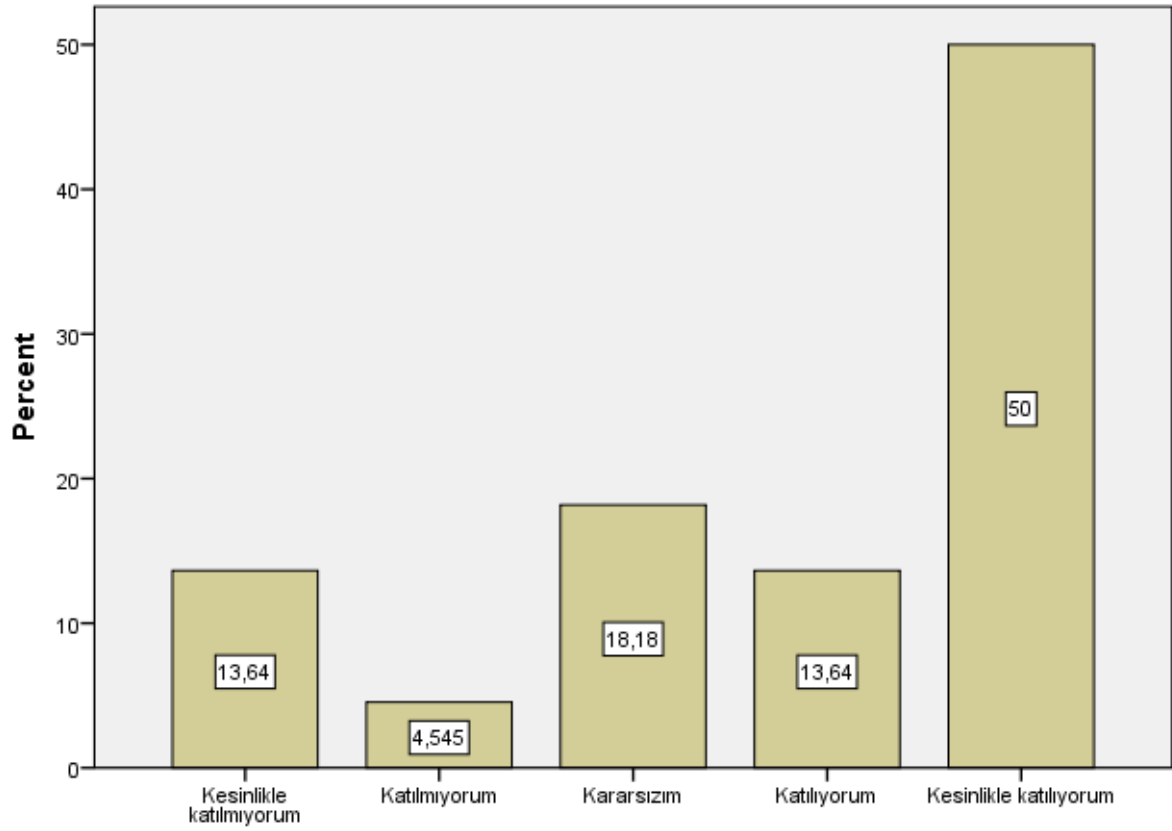
S10

S11



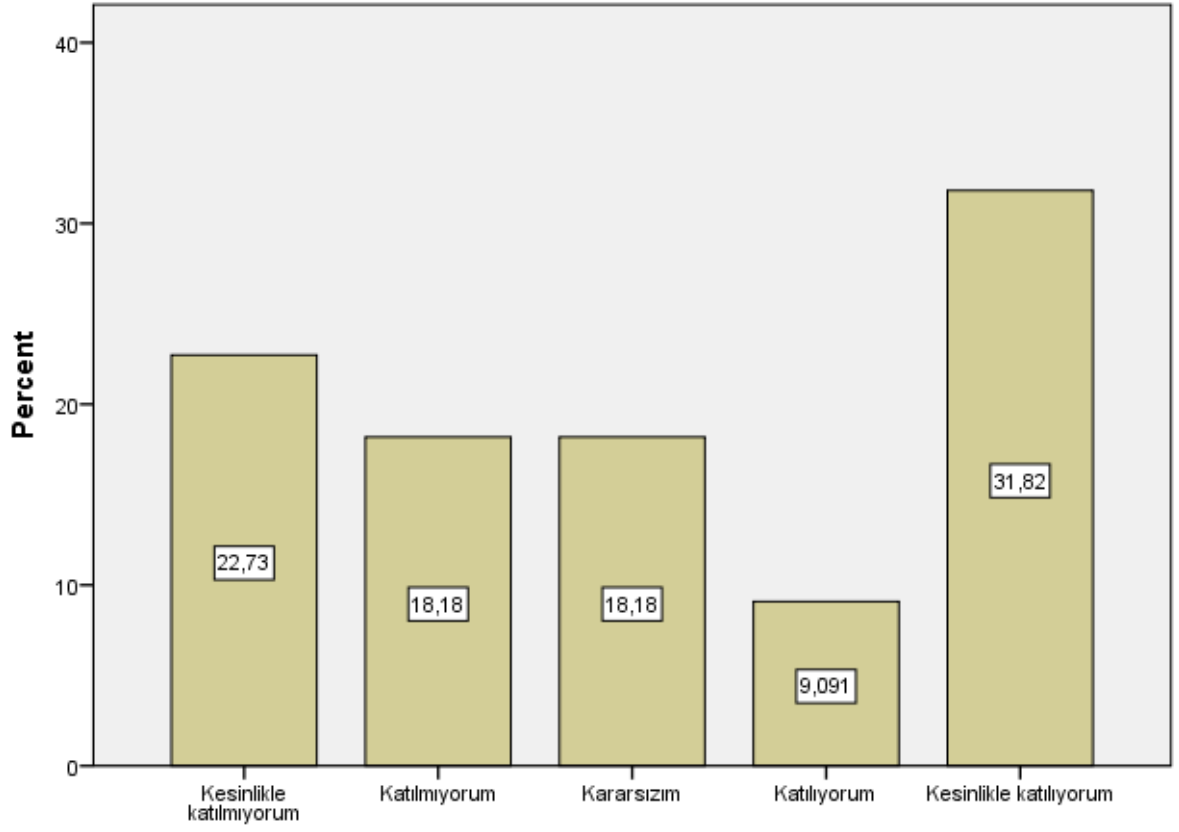
S11

S12



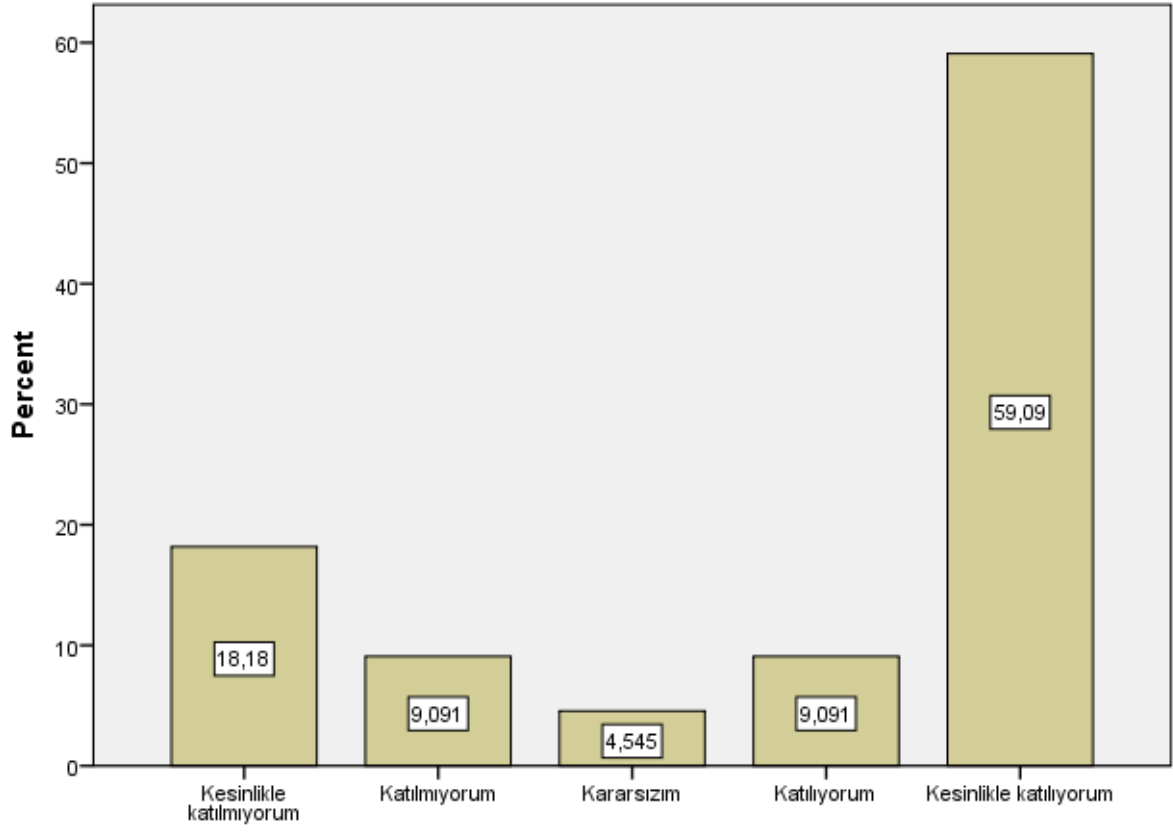
S12

S13



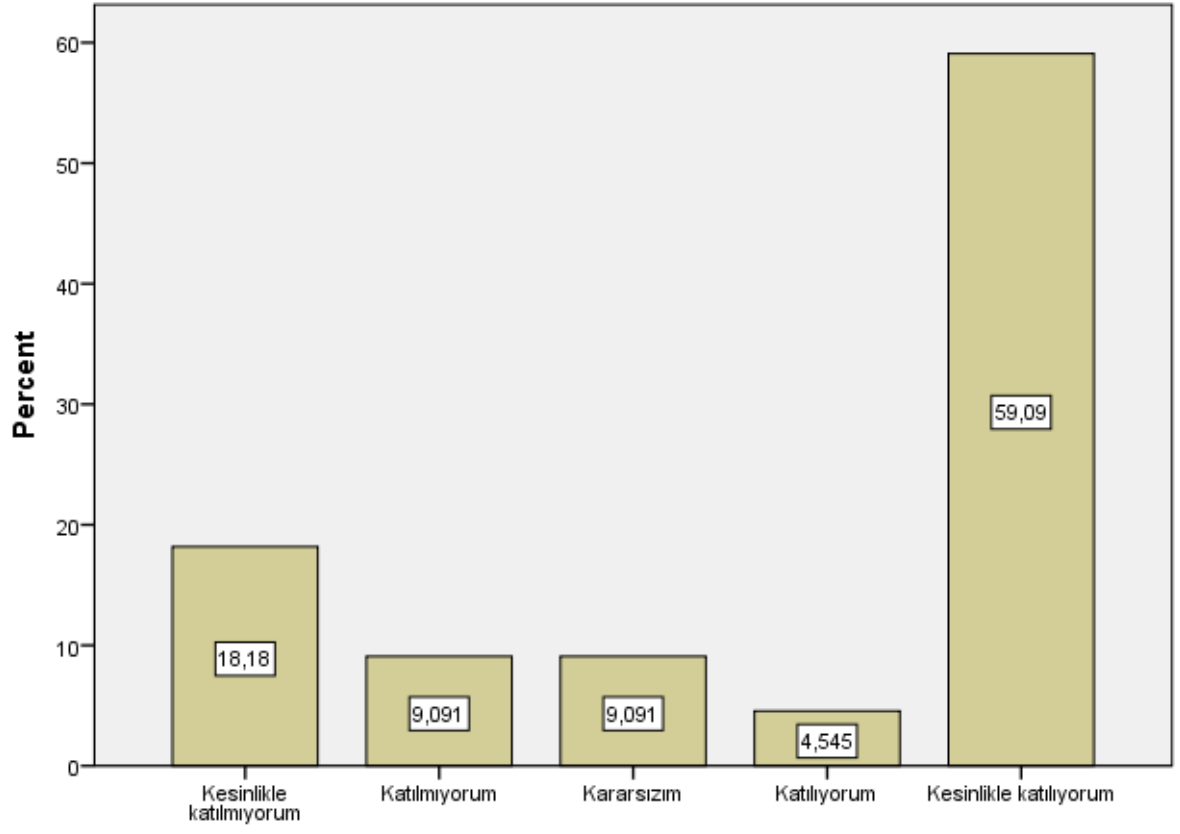
S13

S14



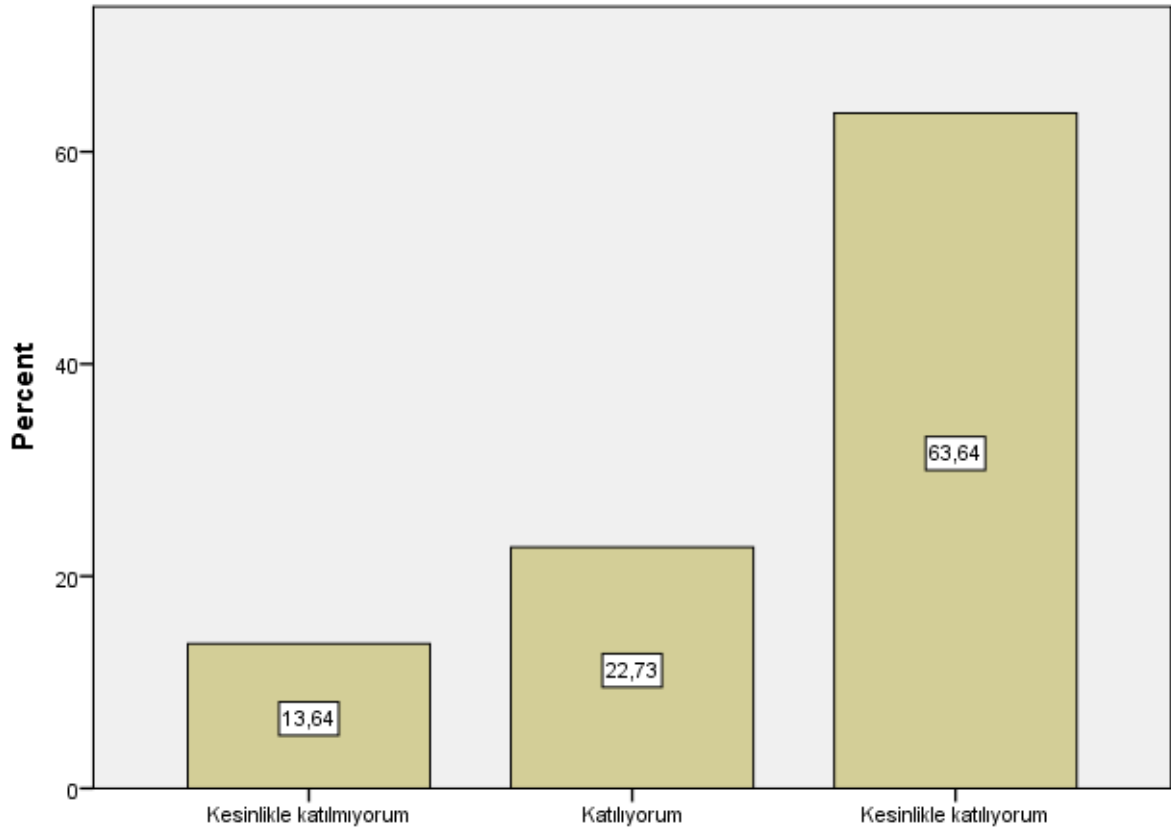
S14

S15



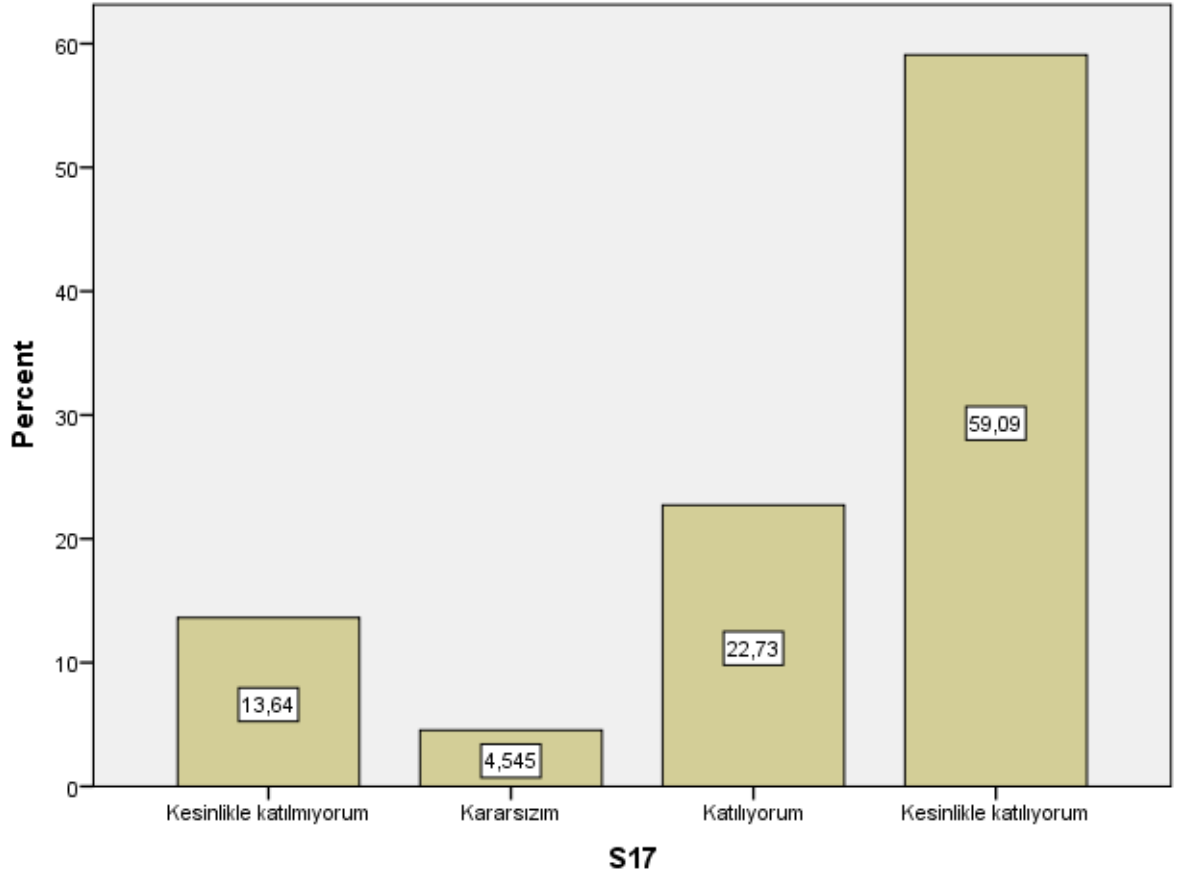
S15

S16

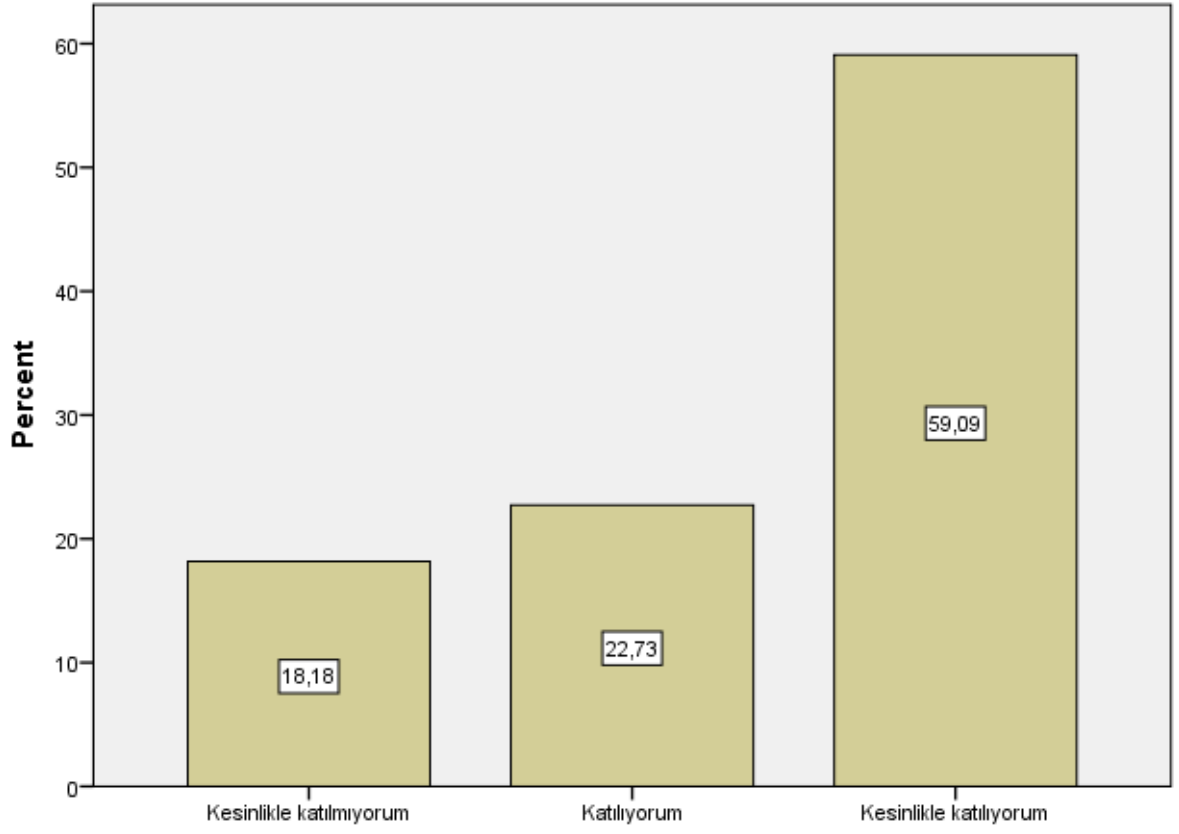


S16

S17

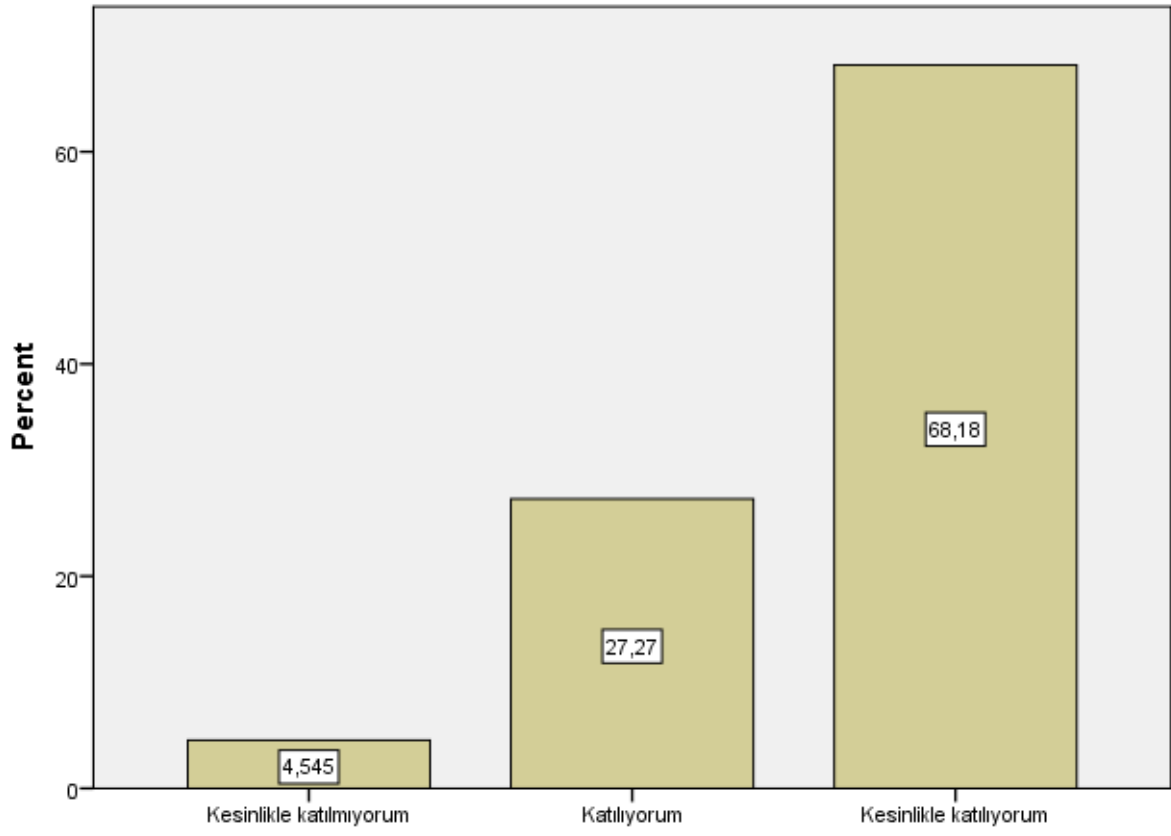


S18



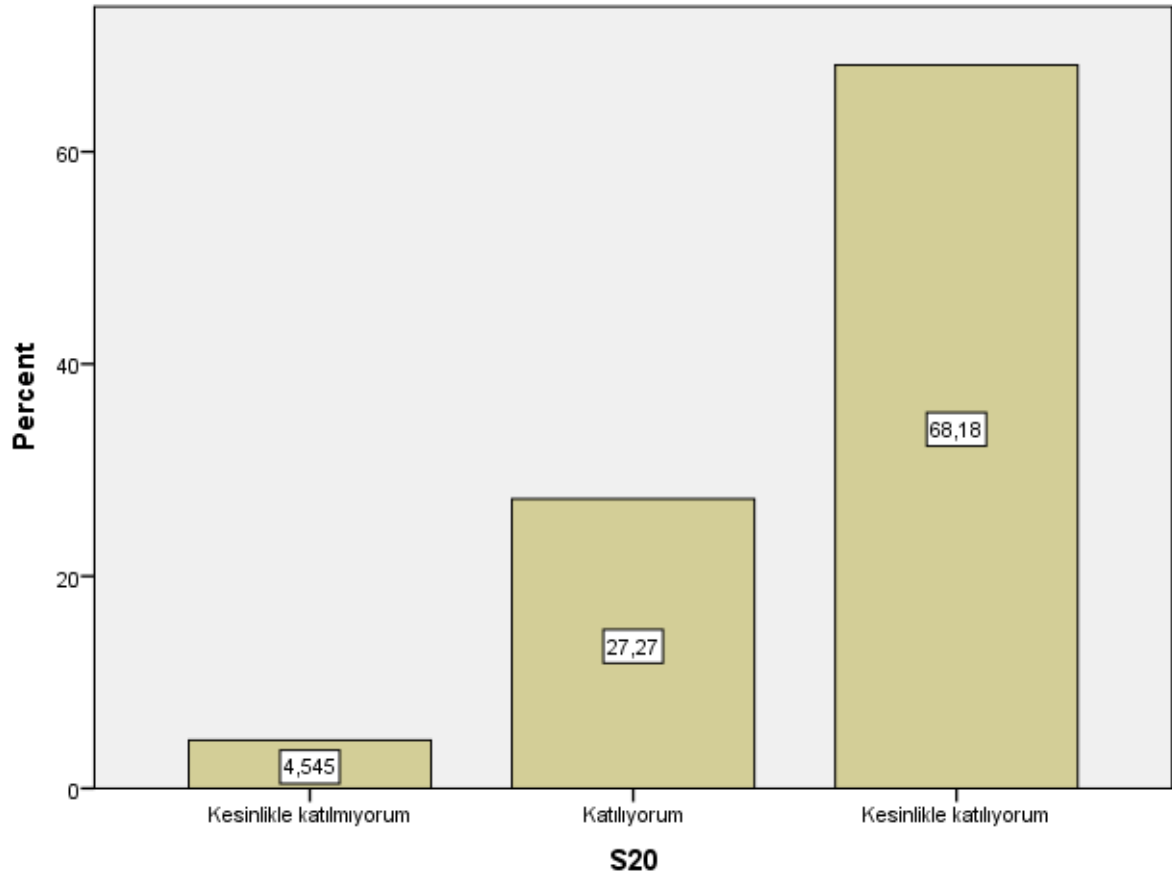
S18

S19

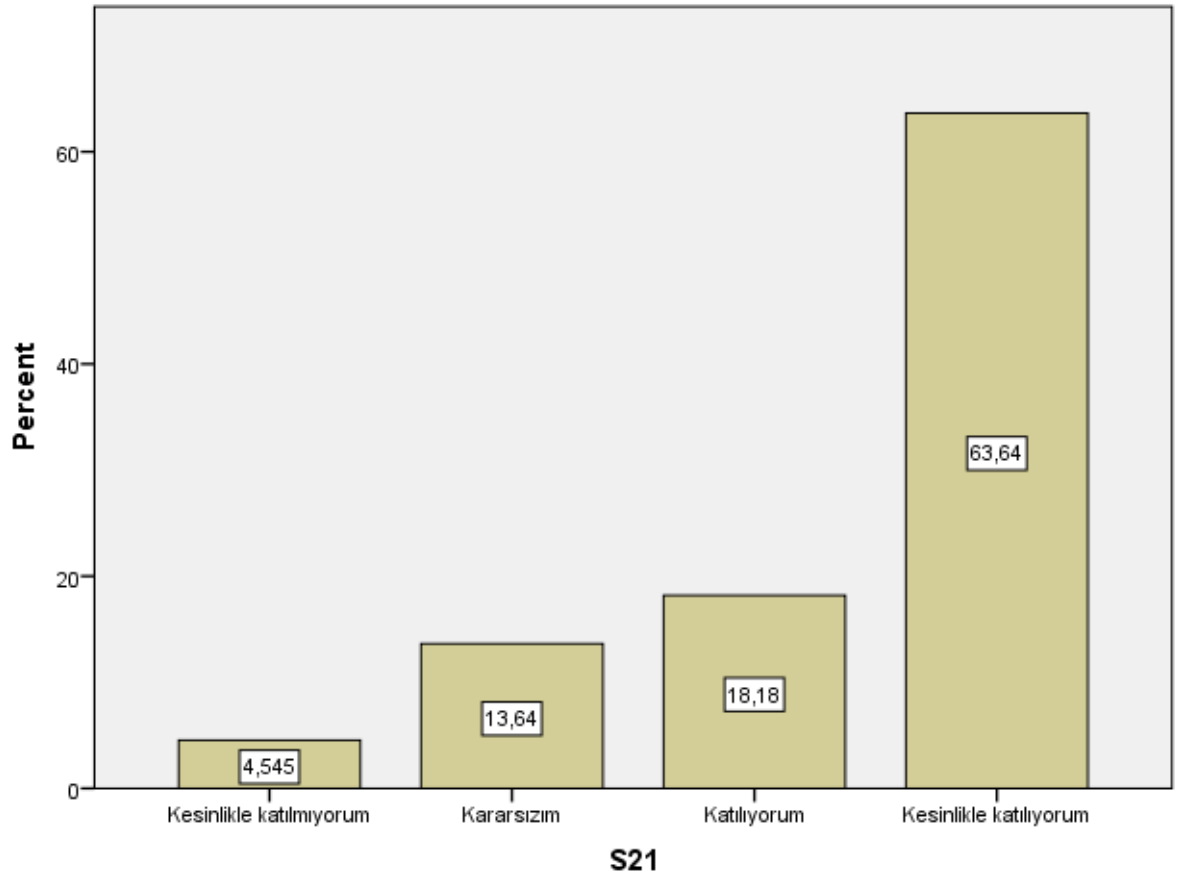


S19

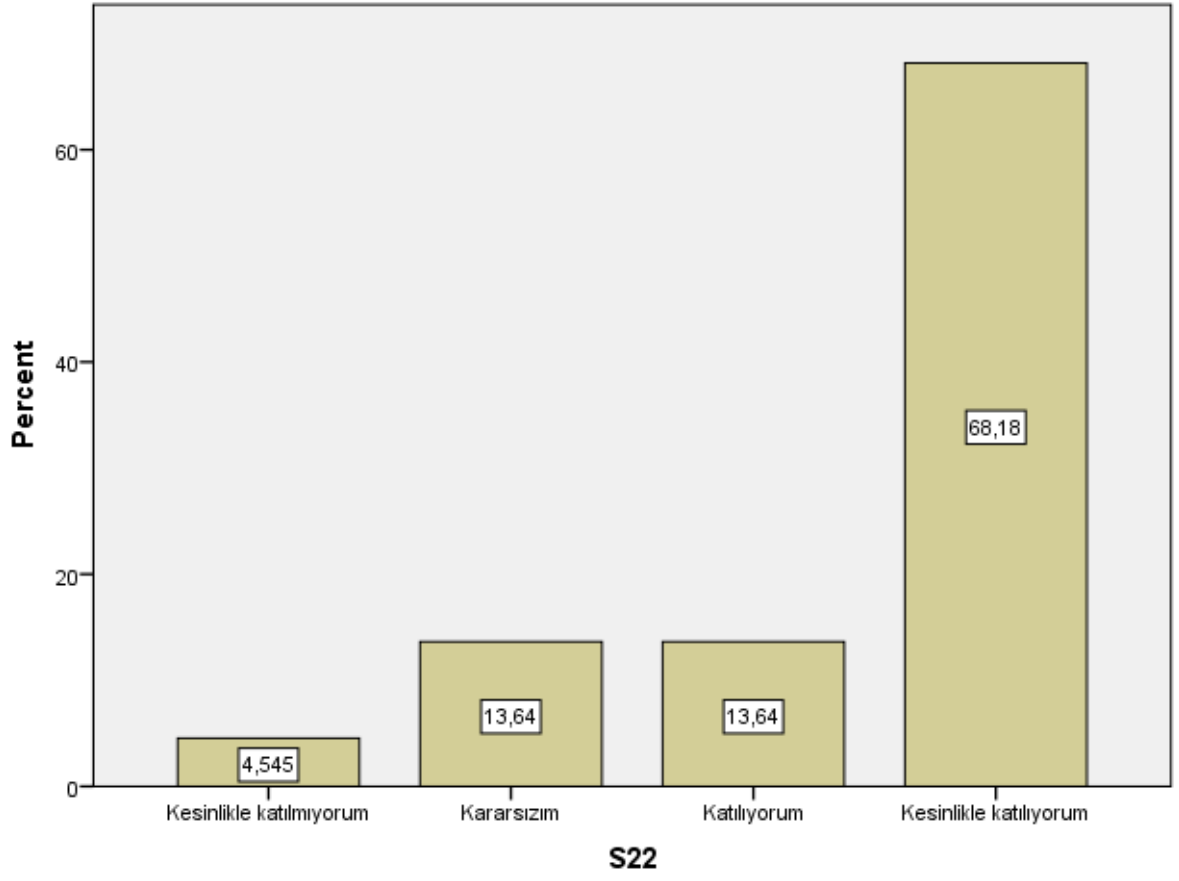
S20



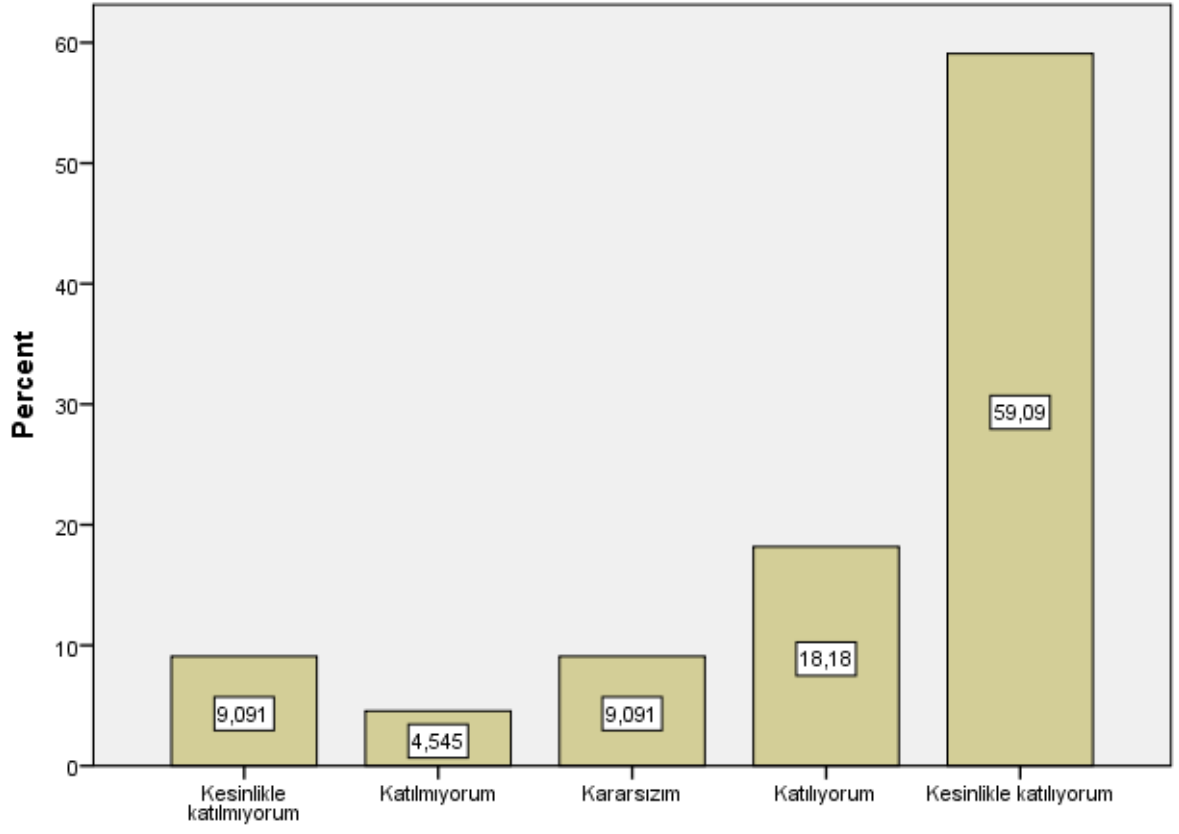
S21



S22

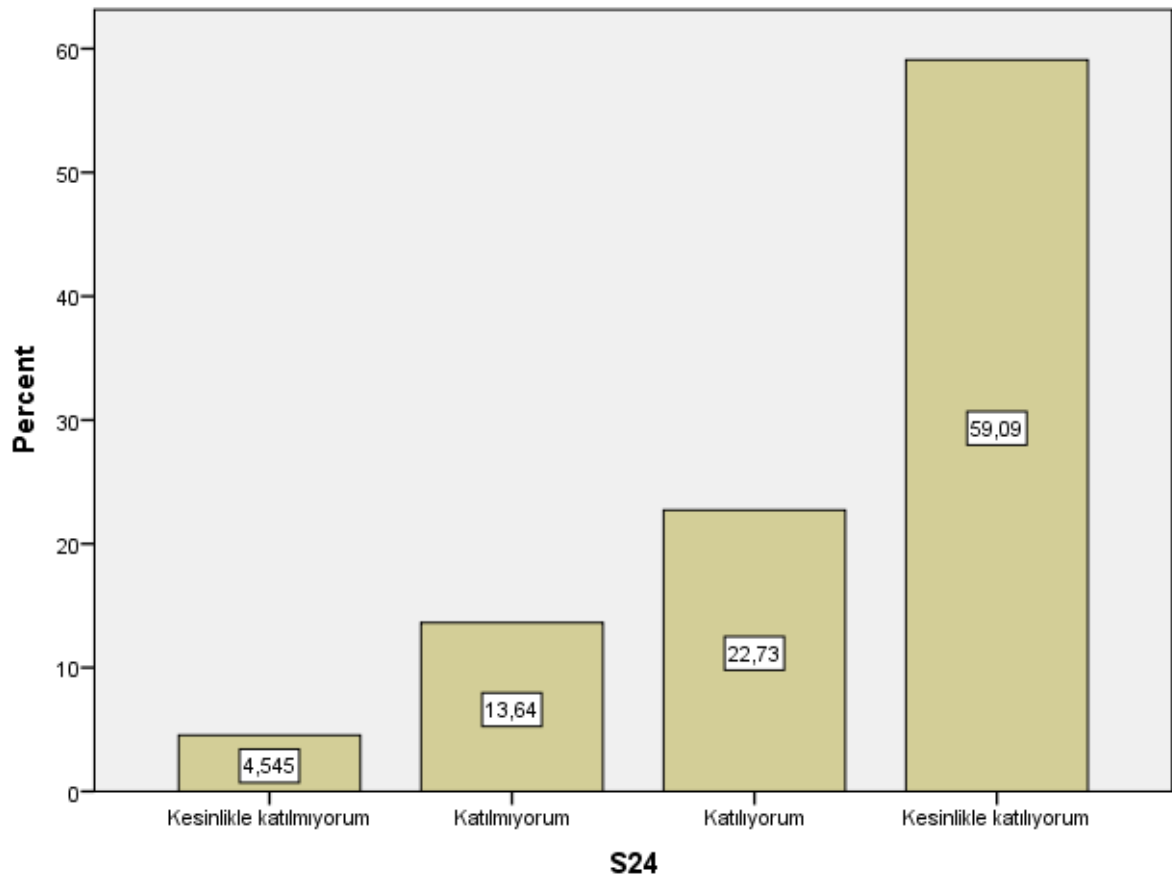


S23

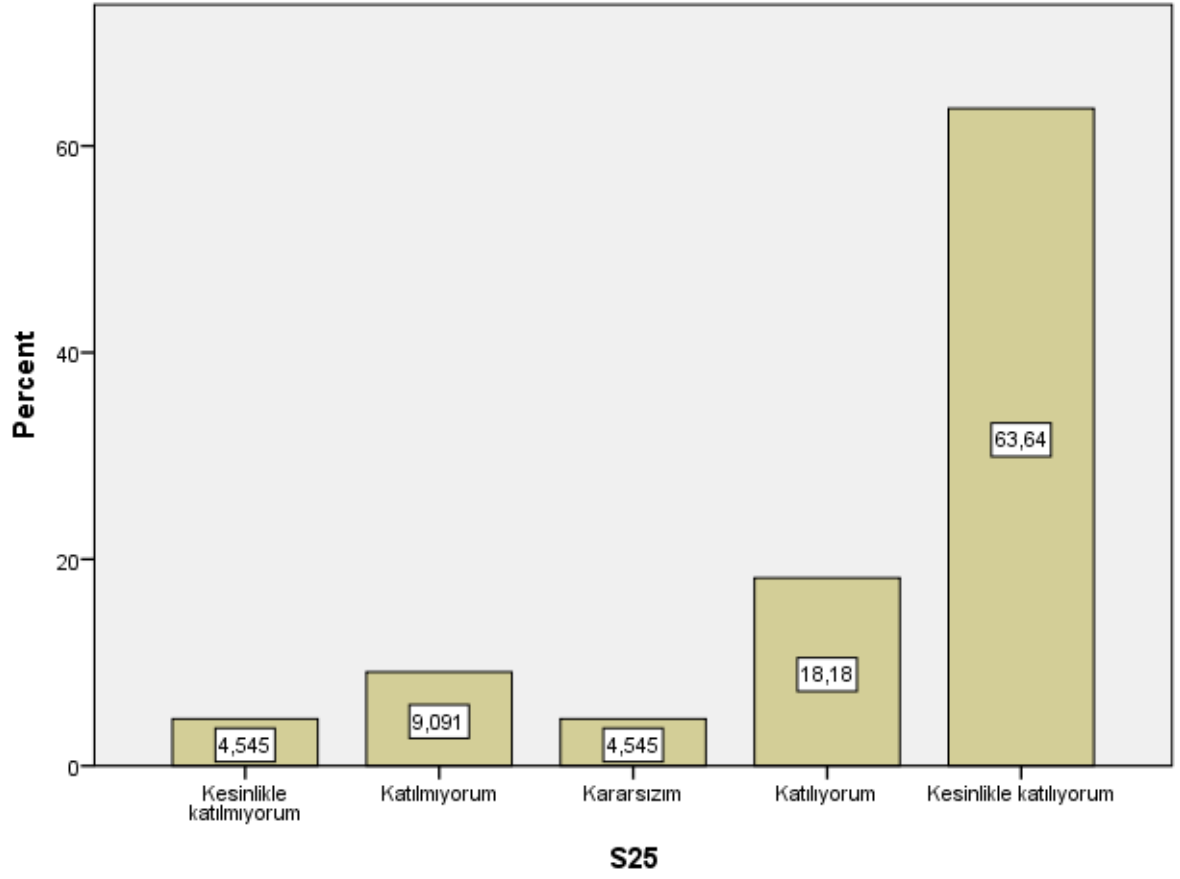


S23

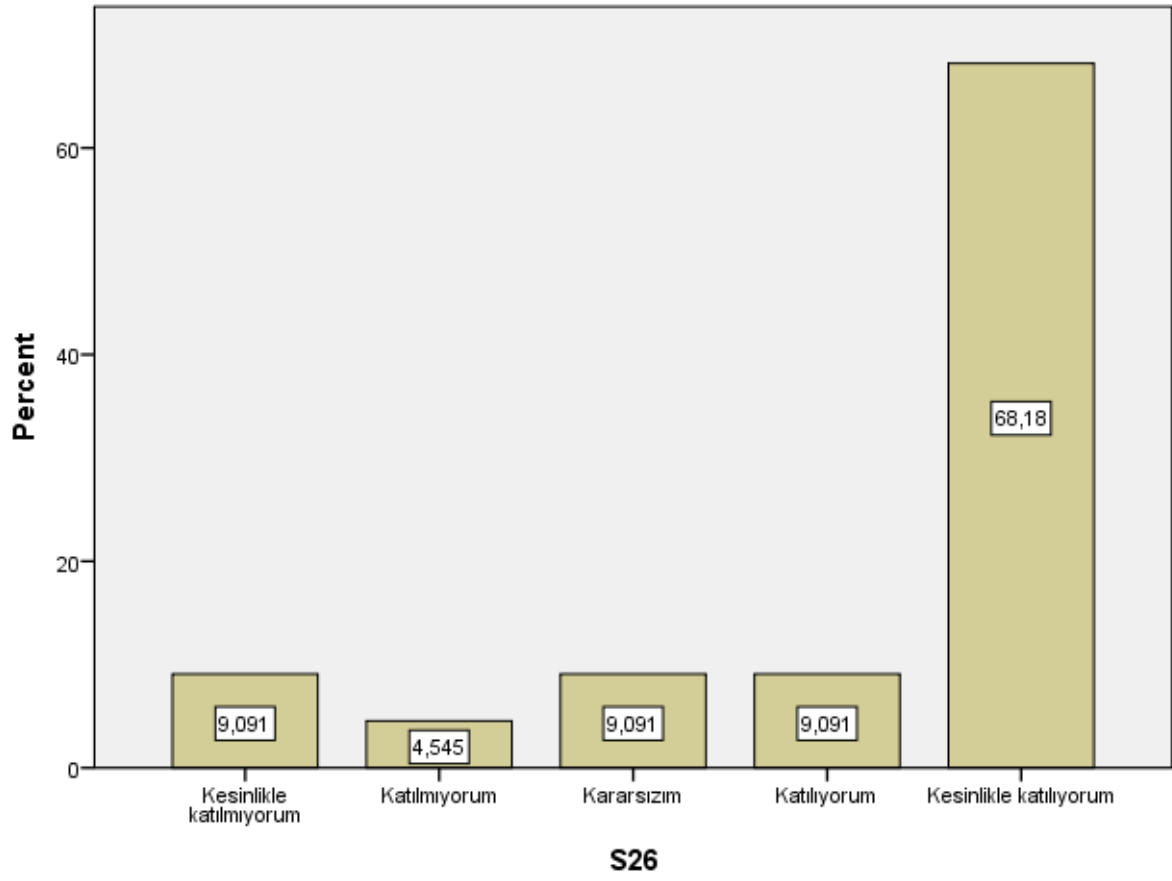
S24



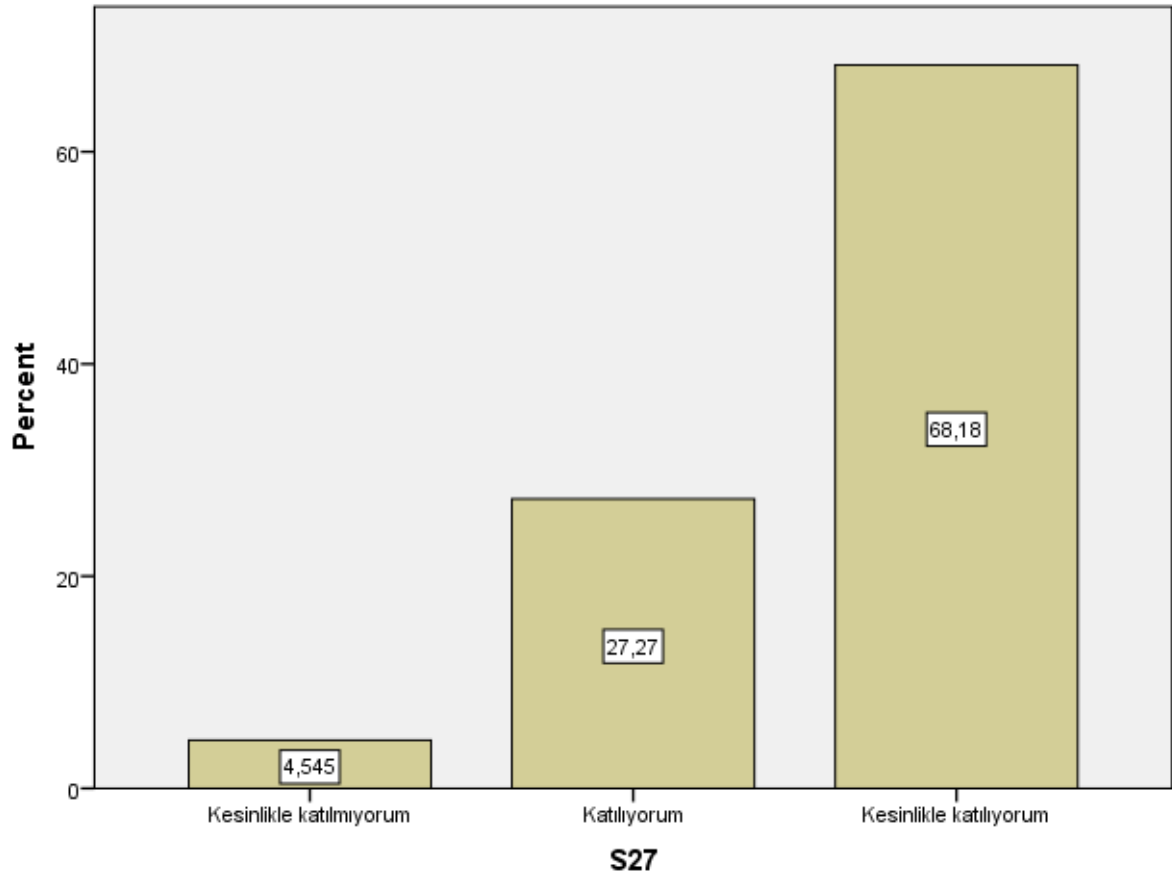
S25



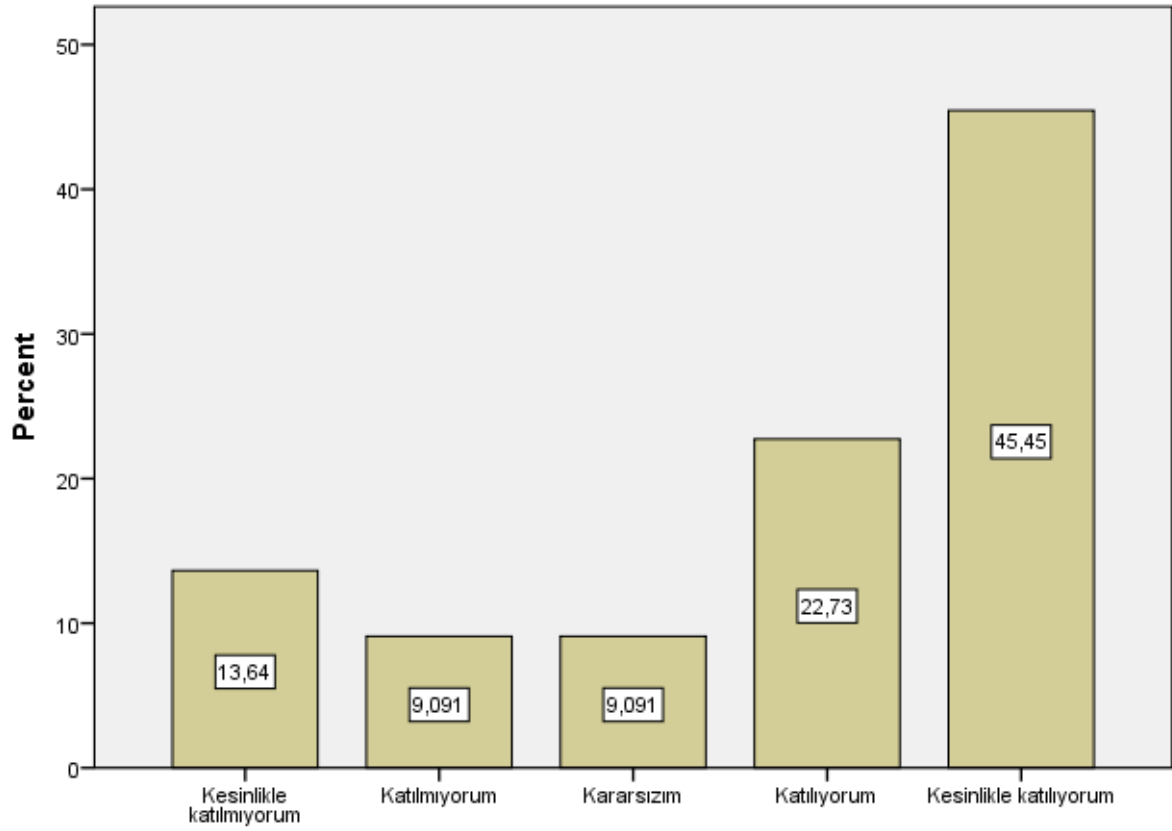
S26



S27

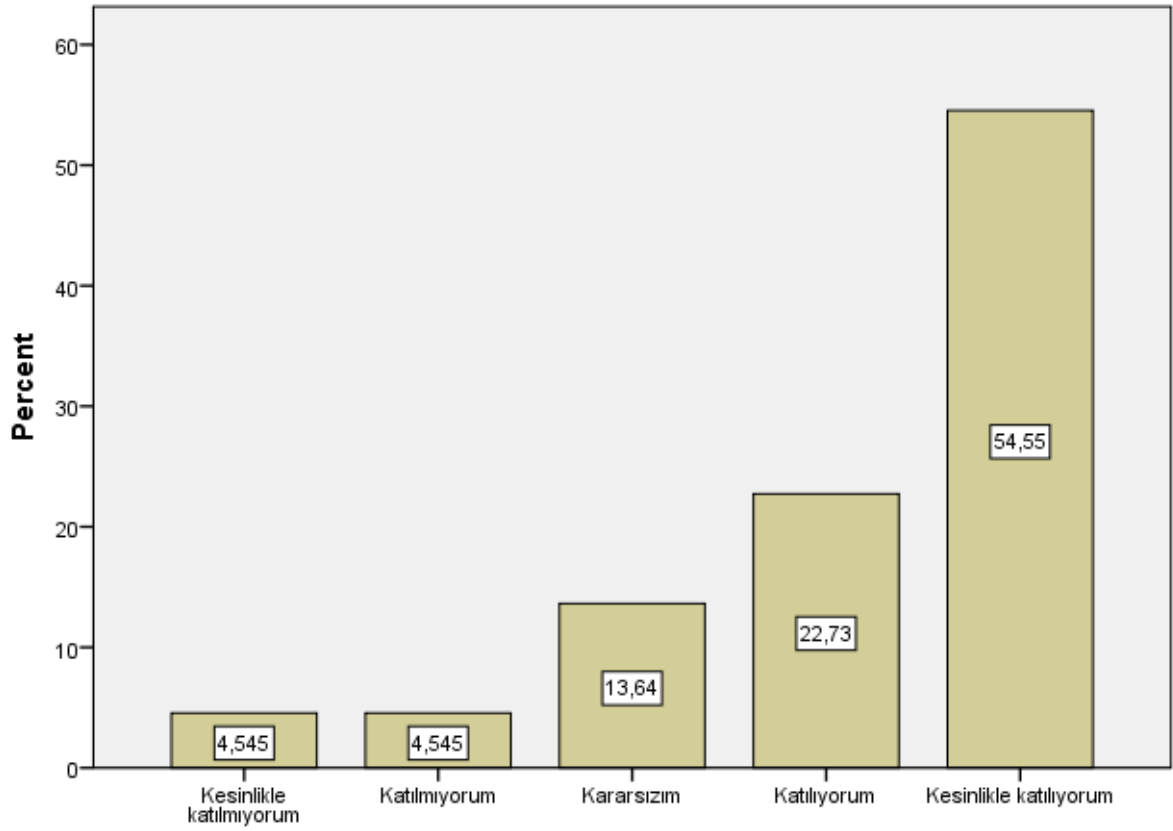


S28



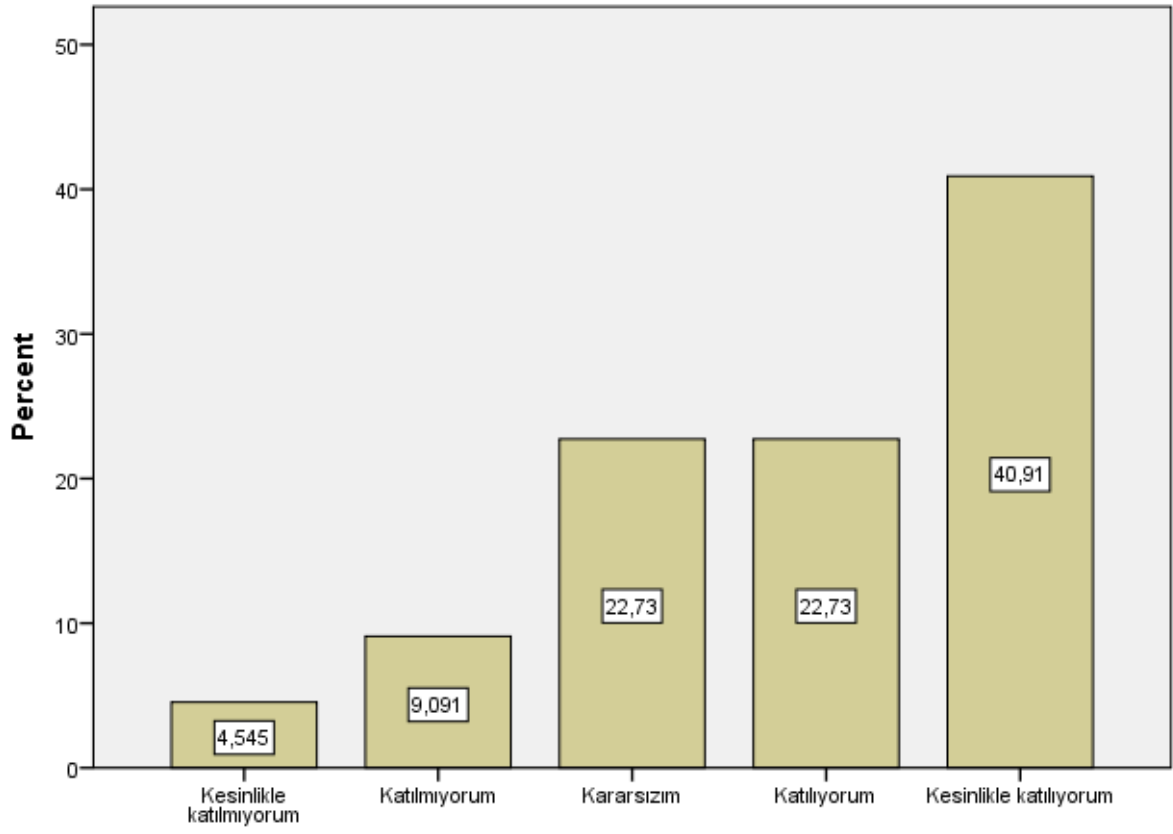
S28

S29



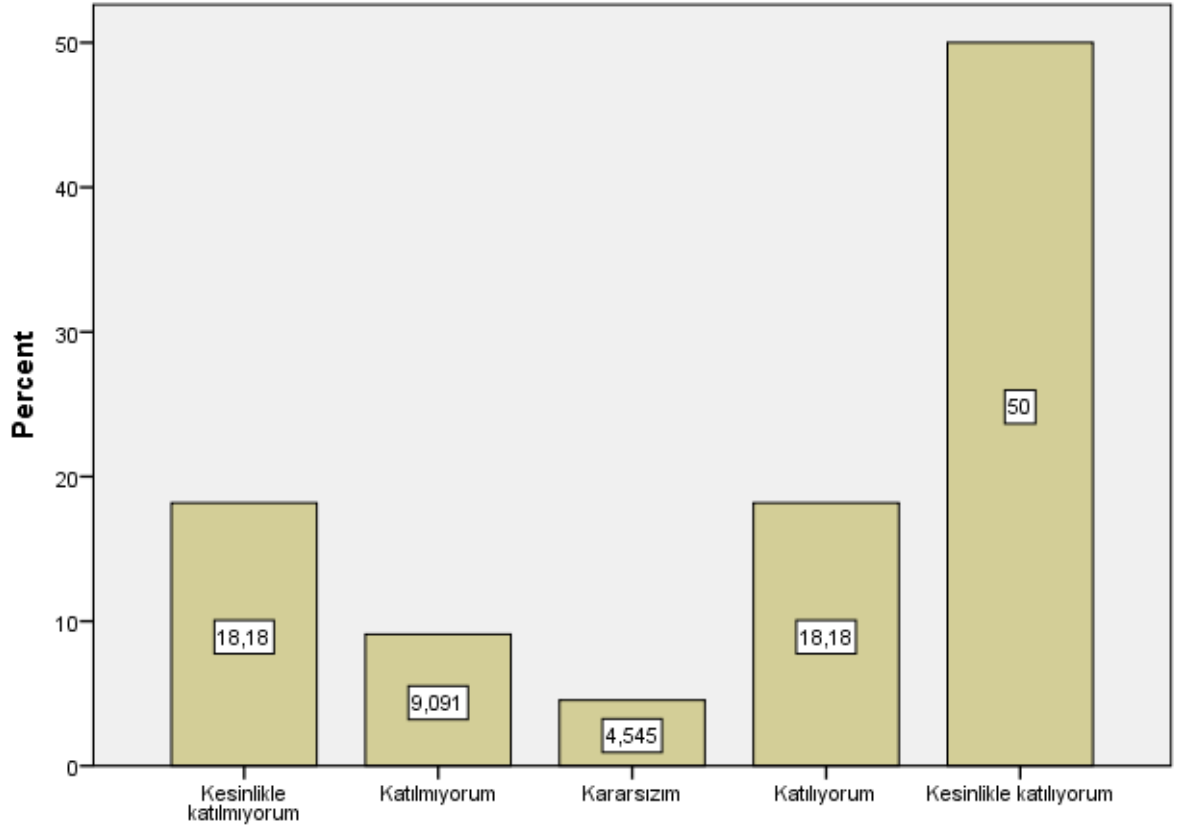
S29

S30



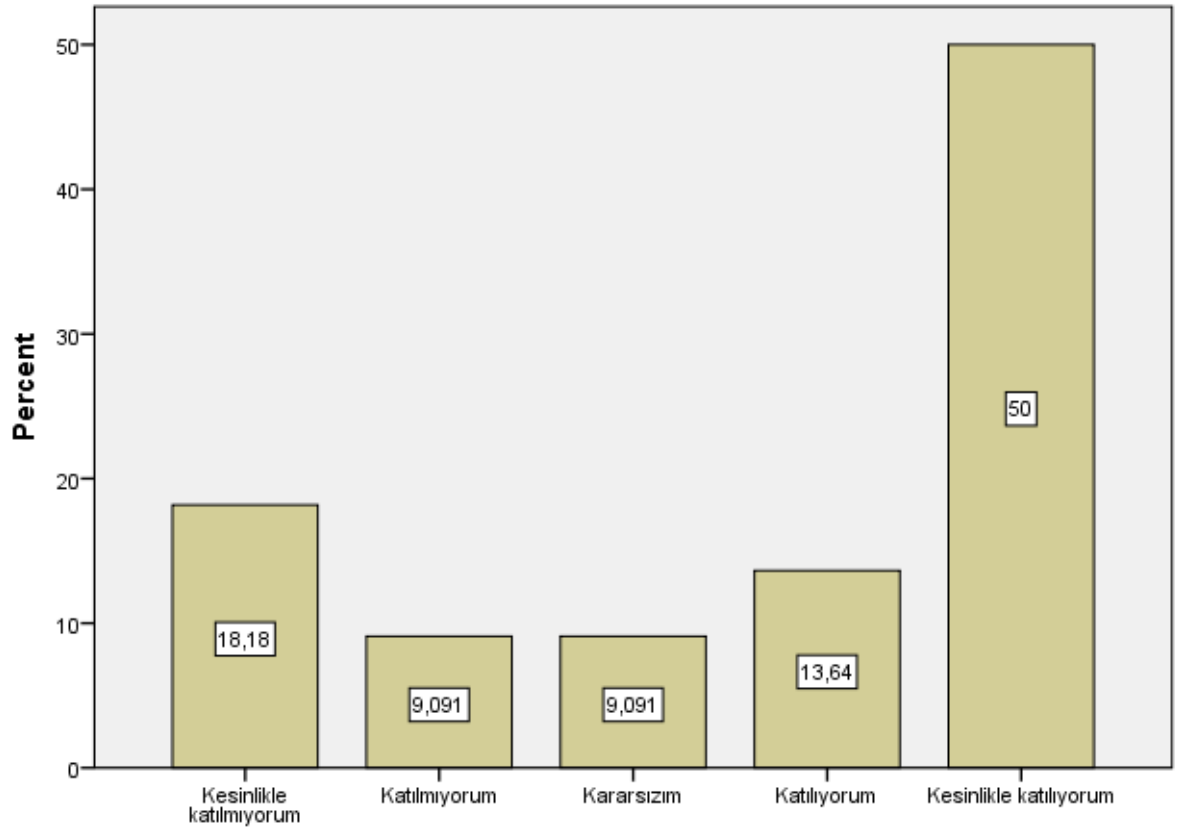
S30

S31



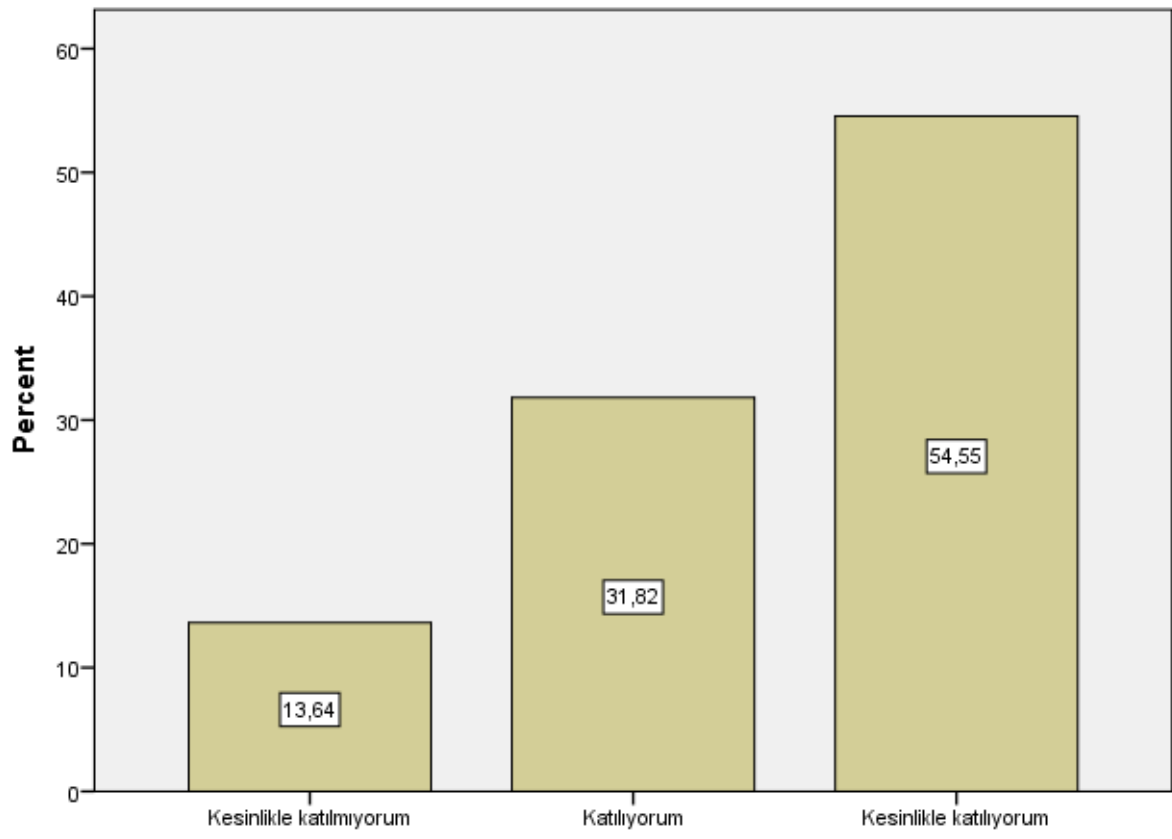
S31

S32

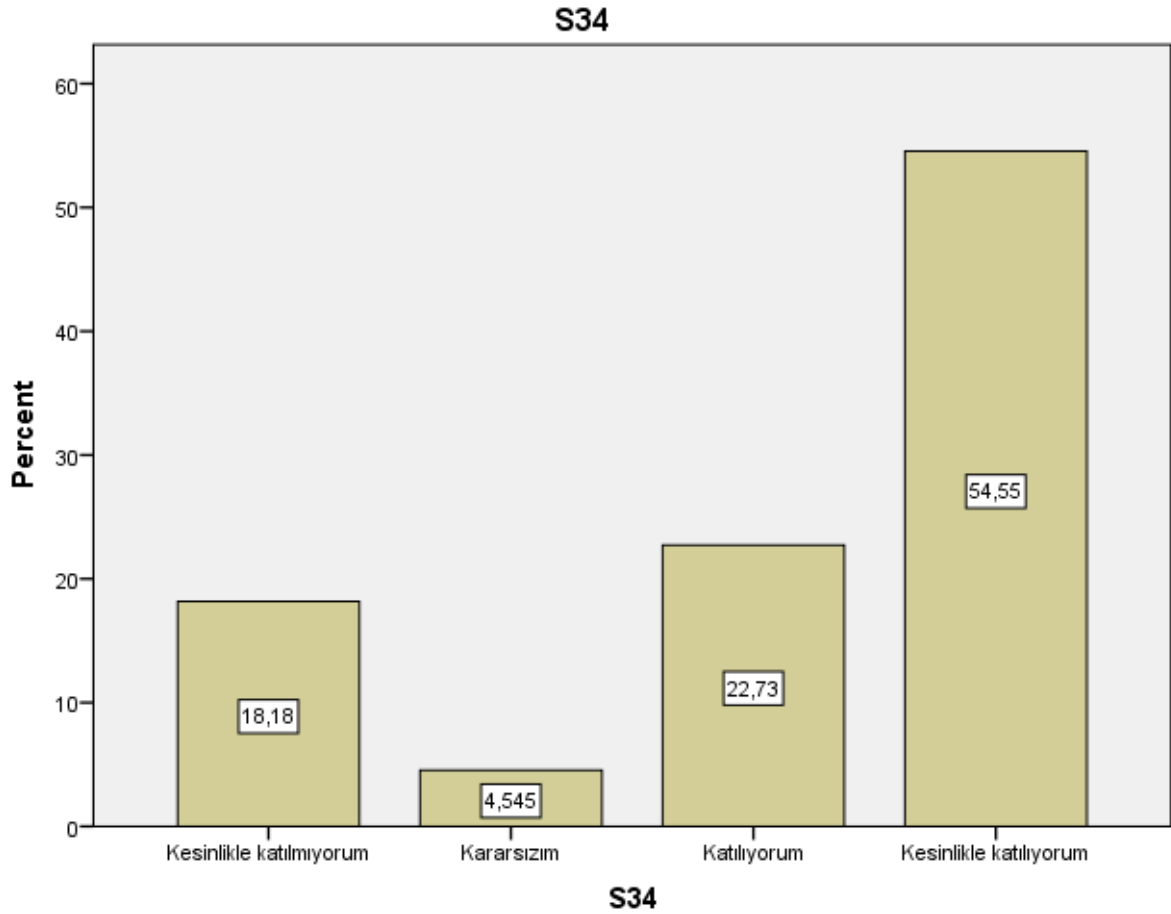


S32

S33



S33



```

DESCRIPTIVES VARIABLES=S1 S2 S3 S4 S5 S6 S7 S8 S9 S10 S11 S12 S13 S14 S15 S16
S17 S18 S19 S20 S21 S22 S23 S24 S25 S26 S27 S28 S29 S30 S31 S32 S33 S34
/STATISTICS=MEAN STDDEV MIN MAX.

```

Descriptives

Notes

| | | |
|----------------|----------------|----------------------|
| Output Created | | 24-JAN-2021 23:54:17 |
| Comments | | |
| Input | Active Dataset | DataSet0 |
| | Filter | <none> |
| | Weight | <none> |
| | Split File | <none> |

| | | |
|------------------------|---------------------------|--|
| | N of Rows in Working Data | 22 |
| | File | |
| Missing Value Handling | Definition of Missing | User defined missing values are treated as missing. |
| | Cases Used | All non-missing data are used. |
| Syntax | | DESCRIPTIVES VARIABLES=S1 S2 S3 S4 S5 S6 S7 S8 S9 S10 S11 S12 S13 S14 S15 S16 S17 S18 S19 S20 S21 S22 S23 S24 S25 S26 S27 S28 S29 S30 S31 S32 S33 S34 /STATISTICS=MEAN STDDEV MIN MAX. |
| Resources | Processor Time | 00:00:00,00 |
| | Elapsed Time | 00:00:00,00 |

[DataSet0]

Descriptive Statistics

| | N | Minimum | Maximum | Mean | Std. Deviation |
|-----|----|---------|---------|------|----------------|
| S1 | 22 | 3 | 5 | 4,45 | ,671 |
| S2 | 22 | 2 | 5 | 4,36 | ,848 |
| S3 | 22 | 4 | 5 | 4,59 | ,503 |
| S4 | 22 | 2 | 5 | 4,41 | ,734 |
| S5 | 22 | 3 | 5 | 4,45 | ,671 |
| S6 | 22 | 2 | 5 | 3,95 | ,999 |
| S7 | 22 | 2 | 5 | 4,41 | ,796 |
| S8 | 22 | 3 | 5 | 4,45 | ,739 |
| S9 | 22 | 1 | 5 | 4,55 | ,912 |
| S10 | 22 | 1 | 5 | 3,77 | 1,541 |
| S11 | 22 | 1 | 5 | 4,18 | 1,181 |
| S12 | 22 | 1 | 5 | 3,82 | 1,468 |
| S13 | 22 | 1 | 5 | 3,09 | 1,601 |
| S14 | 22 | 1 | 5 | 3,82 | 1,651 |
| S15 | 22 | 1 | 5 | 3,77 | 1,660 |
| S16 | 22 | 1 | 5 | 4,23 | 1,378 |
| S17 | 22 | 1 | 5 | 4,14 | 1,390 |
| S18 | 22 | 1 | 5 | 4,05 | 1,527 |

| | | | | | |
|--------------------|----|---|---|------|-------|
| S19 | 22 | 1 | 5 | 4,55 | ,912 |
| S20 | 22 | 1 | 5 | 4,55 | ,912 |
| S21 | 22 | 1 | 5 | 4,36 | 1,049 |
| S22 | 22 | 1 | 5 | 4,41 | 1,054 |
| S23 | 22 | 1 | 5 | 4,14 | 1,320 |
| S24 | 22 | 1 | 5 | 4,18 | 1,259 |
| S25 | 22 | 1 | 5 | 4,27 | 1,202 |
| S26 | 22 | 1 | 5 | 4,23 | 1,343 |
| S27 | 22 | 1 | 5 | 4,55 | ,912 |
| S28 | 22 | 1 | 5 | 3,77 | 1,478 |
| S29 | 22 | 1 | 5 | 4,18 | 1,140 |
| S30 | 22 | 1 | 5 | 3,86 | 1,207 |
| S31 | 22 | 1 | 5 | 3,73 | 1,609 |
| S32 | 22 | 1 | 5 | 3,68 | 1,615 |
| S33 | 22 | 1 | 5 | 4,14 | 1,356 |
| S34 | 22 | 1 | 5 | 3,95 | 1,527 |
| Valid N (listwise) | 22 | | | | |